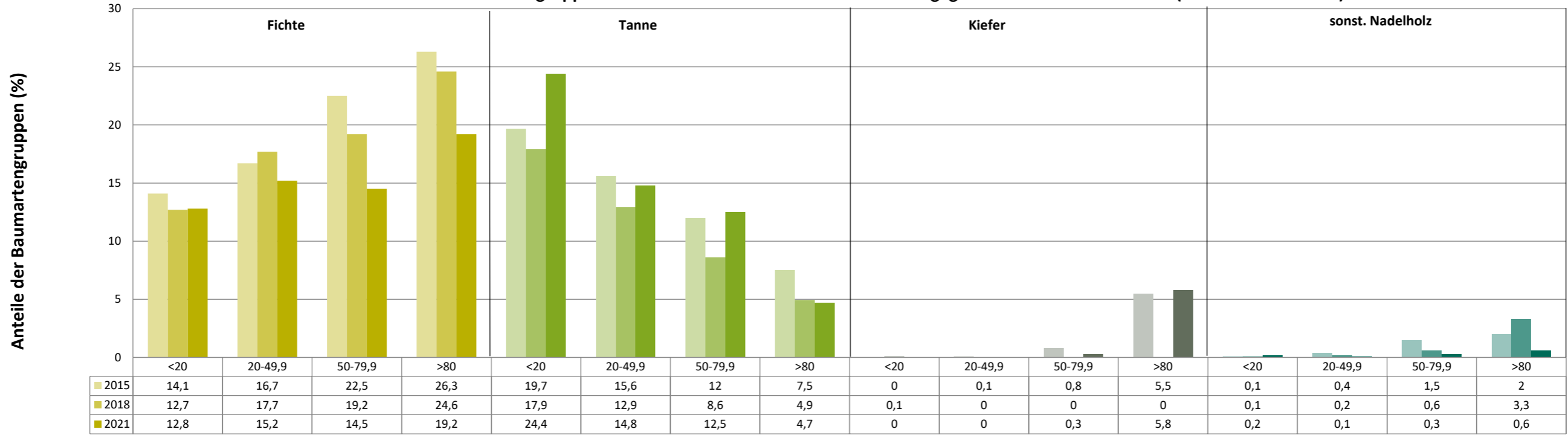
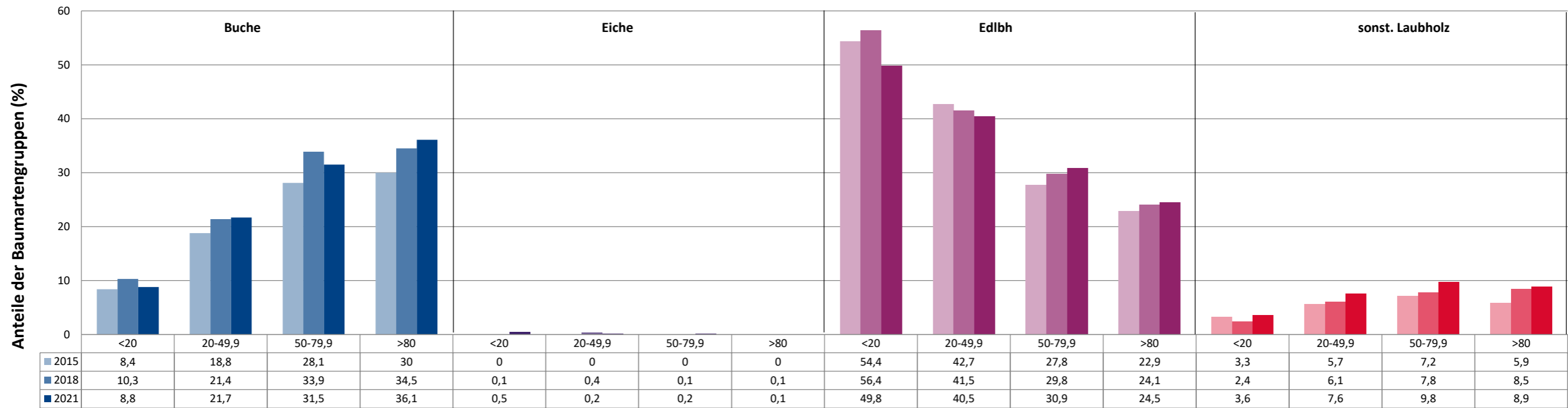


Anteile der Baumartengruppen in verschiedenen Höhenstufen für die Hegegemeinschaft 87 - Miesbach (Landkreis Miesbach)



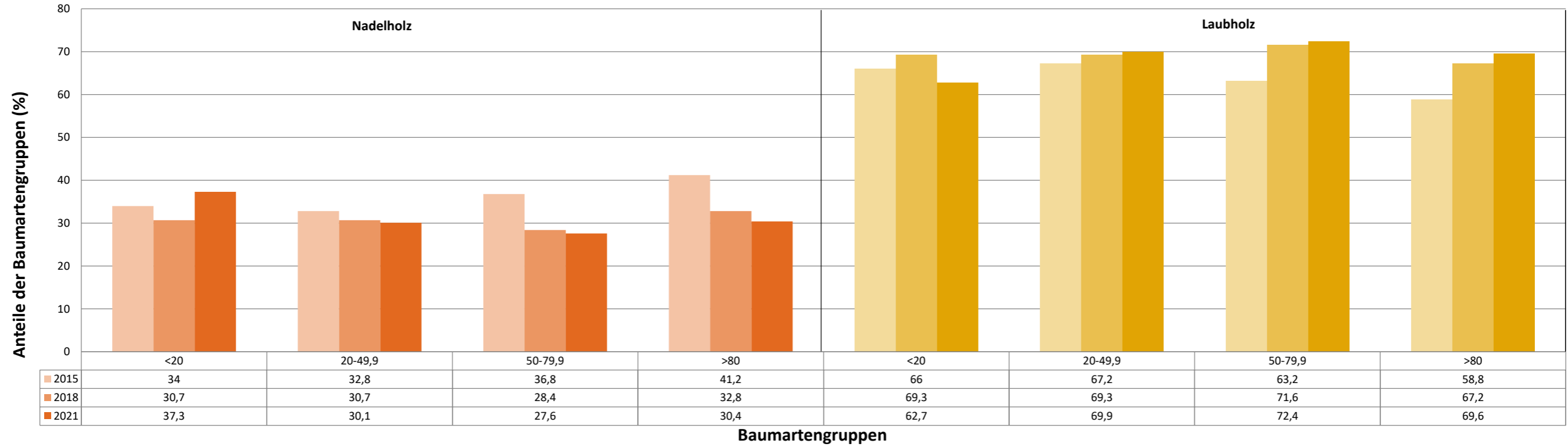
Baumartengruppen

Anteile der Baumartengruppen in verschiedenen Höhenstufen für die Hegegemeinschaft 87 - Miesbach (Landkreis Miesbach)

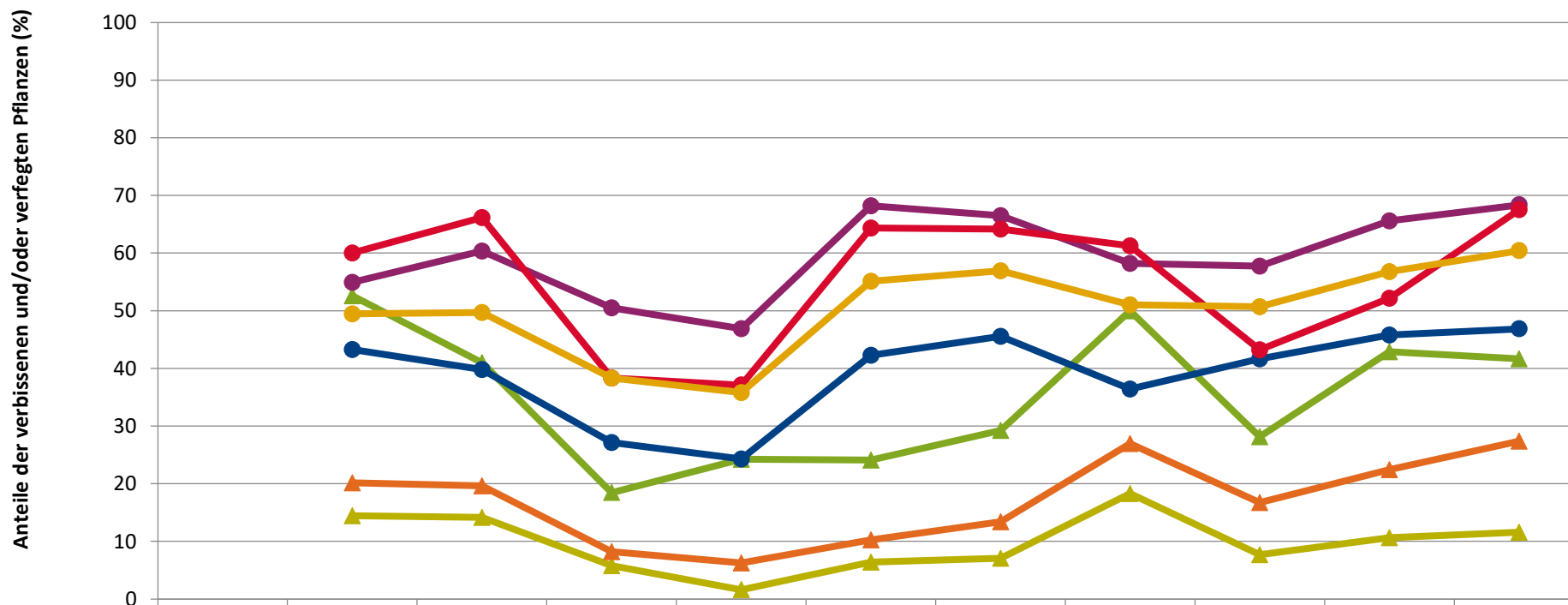


Baumartengruppen

Anteile der Baumartengruppen in verschiedenen Höhenstufen für die Hegegemeinschaft 87 - Miesbach (Landkreis Miesbach)



**Zeitreihe der Anteile der Pflanzen mit Verbiss und/oder Fegeschäden**  
**Höhenbereich: ab 20 Zentimeter bis zur maximalen Verbisshöhe**  
**Hegegemeinschaft 87 - Miesbach (Landkreis Miesbach)**

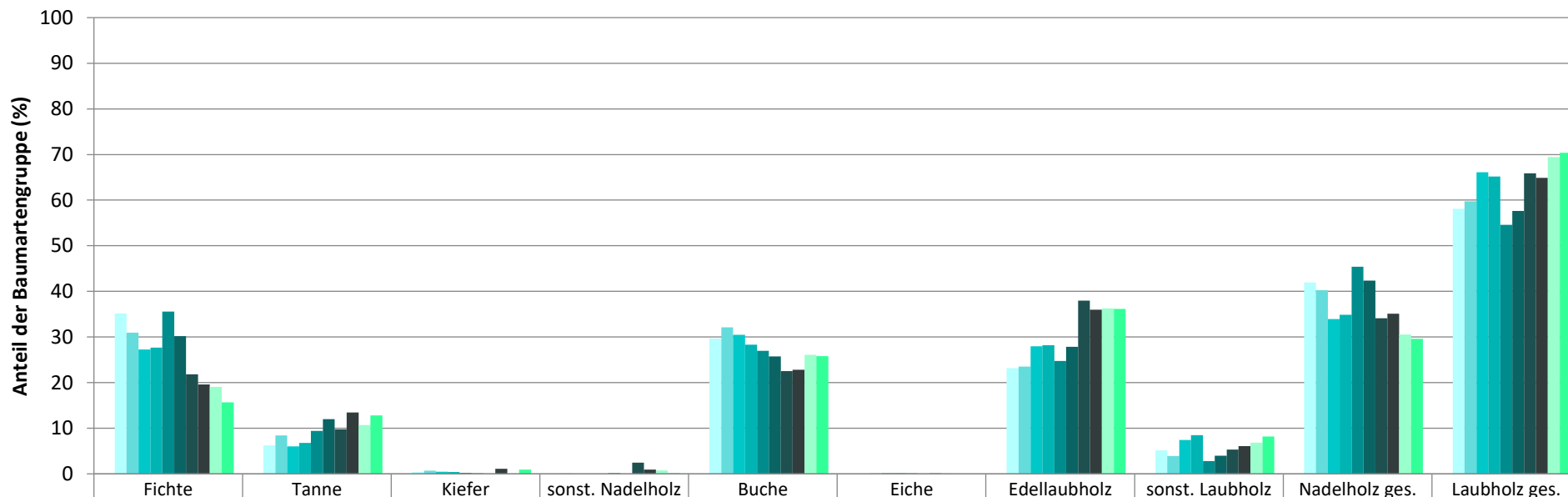


	1991	1994	1997	2000	2003	2006	2009	2012	2015	2018	2021
▲ Fichte		14,4	14,2	5,8	1,6	6,4	7,1	18,3	7,7	10,7	11,6
▲ Tanne		52,6	41,0	18,5	24,2	24,1	29,2	50,0	28,2	42,9	41,7
● Buche		43,3	39,8	27,1	24,3	42,3	45,5	36,4	41,7	45,8	46,9
● Edellaub.		54,9	60,4	50,5	46,9	68,2	66,5	58,2	57,8	65,6	68,4
● sonst. Laub.		60,0	66,2	38,3	37,1	64,4	64,2	61,3	43,2	52,2	67,5
▲ Nadelbäume		20,1	19,6	8,2	6,3	10,3	13,4	27,0	16,7	22,5	27,4
● Laubbäume		49,5	49,7	38,3	35,8	55,1	56,9	51,0	50,7	56,8	60,4

Jahr

**Zeitreihe der Baumartenanteile der aufgenommenen Verjüngungspflanzen**  
**Höhenbereich: ab 20 Zentimeter Höhe bis zur maximalen Verbisshöhe**  
**Hegegemeinschaft 87 - Miesbach (Landkreis Miesbach)**

2021

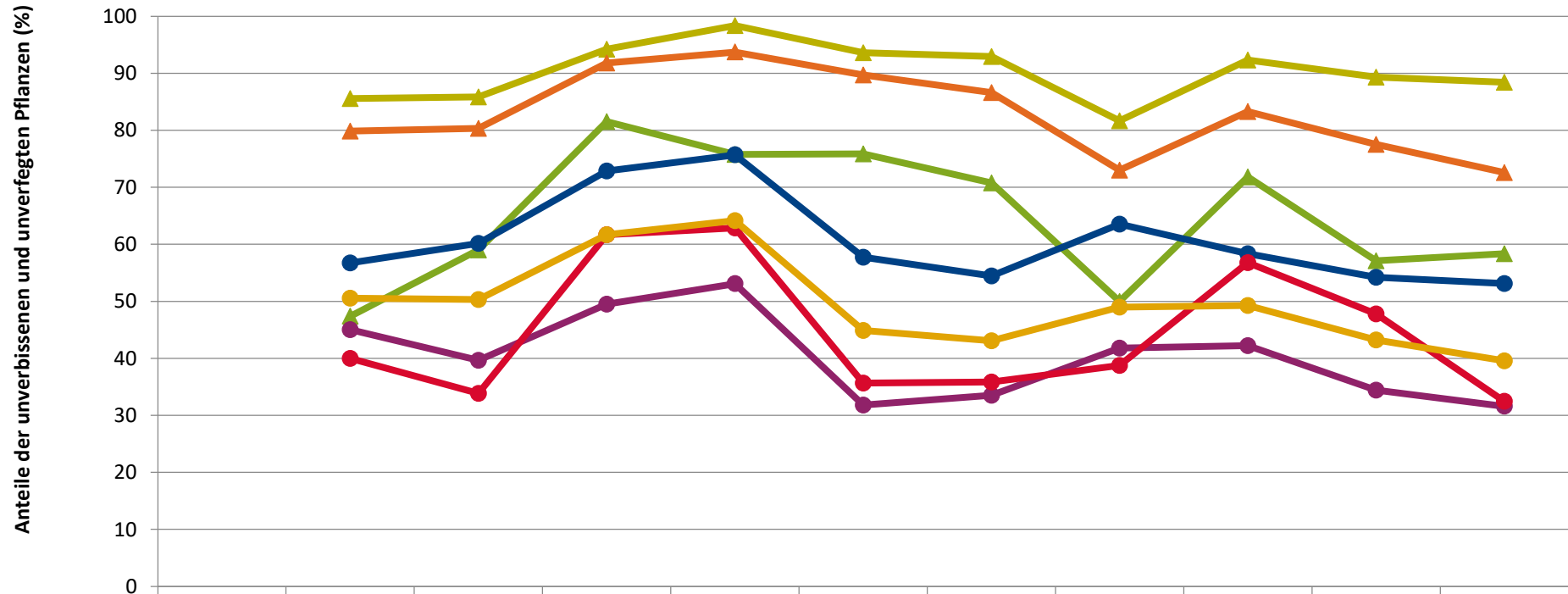


	Fichte	Tanne	Kiefer	sonst. Nadelholz	Buche	Eiche	Edellaubholz	sonst. Laubholz	Nadelholz ges.	Laubholz ges.
1991										
1994	35,1	6,2	0,4	0,1	29,7	0,1	23,2	5,1	41,9	58,1
1997	30,9	8,4	0,7		32,1	0,1	23,5	3,9	40,3	59,7
2000	27,2	6,0	0,5		30,5	0,2	28,0	7,4	33,9	66,1
2003	27,7	6,8	0,4		28,3	0,2	28,2	8,5	34,8	65,2
2006	35,6	9,4	0,2	0,2	26,9	0,1	24,7	2,8	45,4	54,6
2009	30,2	12,0	0,1		25,8	0,0	27,8	4,0	42,4	57,6
2012	21,8	9,8	0,0	2,4	22,5	0,1	38,0	5,3	34,1	65,9
2015	19,6	13,5	1,1	0,9	22,8	0,0	36,0	6,1	35,1	64,9
2018	19,1	10,7		0,7	26,1		36,3	6,8	30,5	69,5
2021	15,7	12,8	0,9	0,2	25,8		36,2	8,2	29,6	70,4

**Baumartengruppe**

**Zeitreihe der Anteile der Pflanzen ohne Verbiss und ohne Fegeschäden**  
**Höhenbereich: ab 20 Zentimeter bis zur maximalen Verbisshöhe**  
**Hegegemeinschaft 87 - Miesbach (Landkreis Miesbach)**

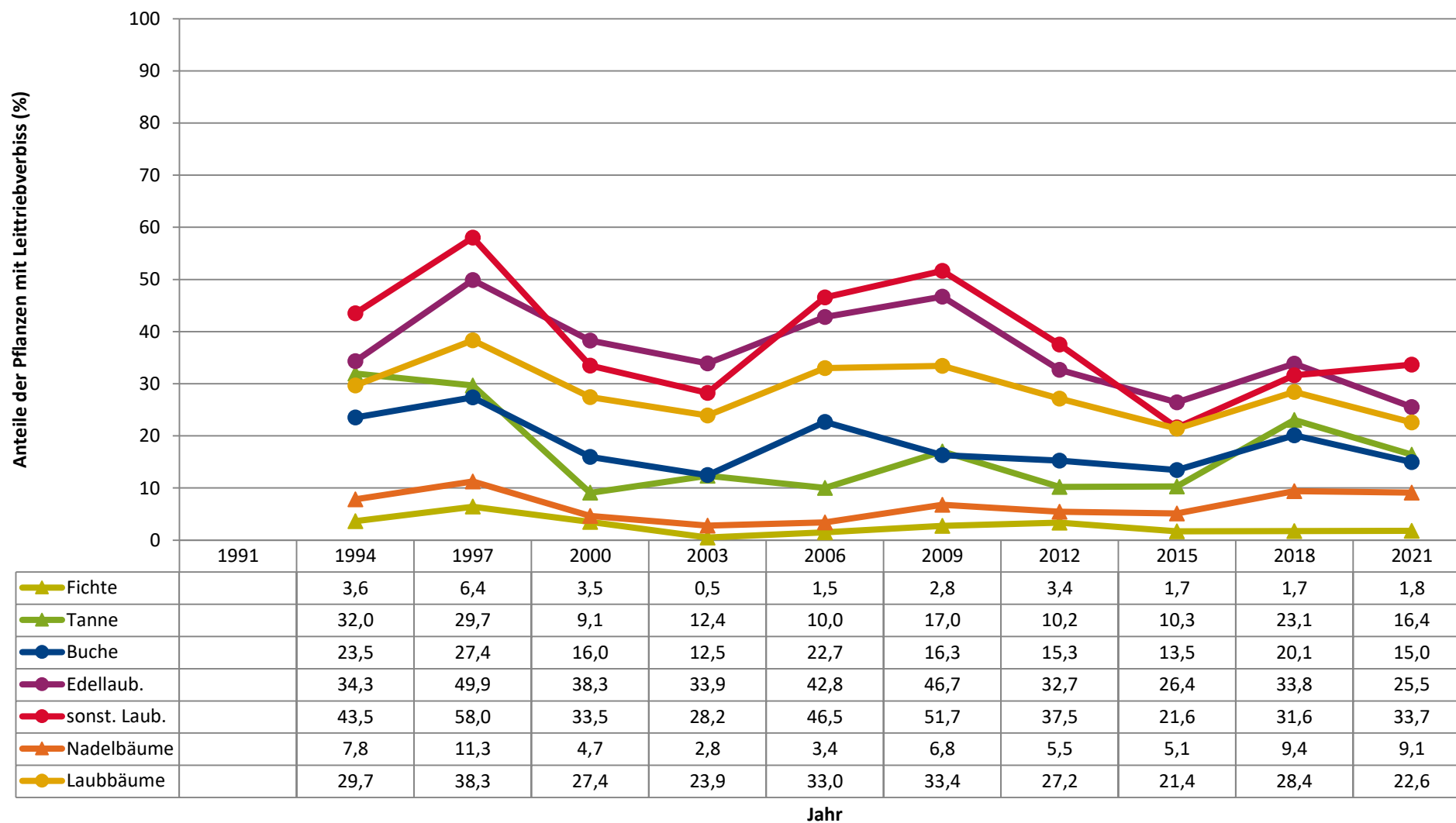
2021



	1991	1994	1997	2000	2003	2006	2009	2012	2015	2018	2021
▲ Fichte		85,6	85,8	94,2	98,4	93,6	92,9	81,7	92,3	89,3	88,4
▲ Tanne		47,4	59,0	81,5	75,8	75,9	70,8	50,0	71,8	57,1	58,3
● Buche		56,7	60,2	72,9	75,7	57,7	54,5	63,6	58,3	54,2	53,1
● Edellaub.		45,1	39,6	49,5	53,1	31,8	33,5	41,8	42,2	34,4	31,6
● sonst. Laub.		40,0	33,8	61,7	62,9	35,6	35,8	38,8	56,8	47,8	32,5
▲ Nadelbäume		79,9	80,4	91,8	93,7	89,7	86,6	73,0	83,3	77,5	72,6
● Laubbäume		50,5	50,3	61,7	64,2	44,9	43,1	49,0	49,3	43,2	39,6

**Jahr**

**Zeitreihe der Anteile der Pflanzen mit Leittriebverbiss**  
**Höhenbereich: ab 20 Zentimeter bis zur maximalen Verbisshöhe**  
**Hegegemeinschaft 87 - Miesbach (Landkreis Miesbach)**



**Anteile der Baumartengruppen in den verschiedenen Höhenstufen**  
**Verteilung der Pflanzen ab 20 Zentimeter bis zur maximalen Verbisshöhe auf drei Höhenstufen**  
**Hegegemeinschaft 87 - Miesbach (Landkreis Miesbach)**

2021

Baumartengruppe	Aufgenommene Pflanzen insgesamt						Pflanzen ohne Verbiss und ohne Fegeschaden						Pflanzen mit Verbiss und/oder Fegeschaden					
	20 - 49,9 cm		50 - 79,9 cm		80 cm - max. Verbisshöhe		20 - 49,9 cm		50 - 79,9 cm		80 cm - max. Verbisshöhe		20 - 49,9 cm		50 - 79,9 cm		80 cm - max. Verbisshöhe	
	Anzahl	Anteil (%)	Anzahl	Anteil (%)	Anzahl	Anteil (%)	Anzahl	Anteil (%)	Anzahl	Anteil (%)	Anzahl	Anteil (%)	Anzahl	Anteil (%)	Anzahl	Anteil (%)	Anzahl	Anteil (%)
Fichte	592	15,2	178	14,5	171	19,2	556	93,9	152	85,4	124	72,5	36	6,1	26	14,6	47	27,5
Tanne	573	14,8	153	12,5	42	4,7	350	61,1	66	43,1	32	76,2	223	38,9	87	56,9	10	23,8
Kiefer	0	0	4	0,3	52	5,8	0	0	0	0	3	5,8	0	0	4	100	49	94,2
Sonstiges Nadelholz	3	0,1	4	0,3	5	0,6	2	66,7	2	50	3	60	1	33,3	2	50	2	40
<b>Nadelholz gesamt</b>	<b>1168</b>	<b>30,1</b>	<b>339</b>	<b>27,6</b>	<b>270</b>	<b>30,4</b>	<b>908</b>	<b>77,7</b>	<b>220</b>	<b>64,9</b>	<b>162</b>	<b>60</b>	<b>260</b>	<b>22,3</b>	<b>119</b>	<b>35,1</b>	<b>108</b>	<b>40</b>
Buche	842	21,7	386	31,5	321	36,1	486	57,7	183	47,4	154	48	356	42,3	203	52,6	167	52
Eiche	7	0,2	3	0,2	1	0,1	1	14,3	0	0	1	100	6	85,7	3	100	0	0
Edellaubholz	1573	40,5	379	30,9	218	24,5	510	32,4	97	25,6	79	36,2	1063	67,6	282	74,4	139	63,8
Sonstiges Laubholz	294	7,6	120	9,8	79	8,9	97	33	40	33,3	23	29,1	197	67	80	66,7	56	70,9
<b>Laubholz gesamt</b>	<b>2716</b>	<b>69,9</b>	<b>888</b>	<b>72,4</b>	<b>619</b>	<b>69,6</b>	<b>1094</b>	<b>40,3</b>	<b>320</b>	<b>36</b>	<b>257</b>	<b>41,5</b>	<b>1622</b>	<b>59,7</b>	<b>568</b>	<b>64</b>	<b>362</b>	<b>58,5</b>
<b>Alle Baumarten</b>	<b>3884</b>	<b>100</b>	<b>1227</b>	<b>100</b>	<b>889</b>	<b>100</b>	<b>2002</b>	<b>51,5</b>	<b>540</b>	<b>44</b>	<b>419</b>	<b>47,1</b>	<b>1882</b>	<b>48,5</b>	<b>687</b>	<b>56</b>	<b>470</b>	<b>52,9</b>



Auswertung der Verjüngungsinventur 2021 für die Hegegemeinschaft 87 - Miesbach (Landkreis Miesbach)  
Anzahl der erfassten Verjüngungsflächen: 80, davon ungeschützt: 76, teilweise geschützt: 4, vollständig geschützt: 0

2021

Verjüngungspflanzen ab 20 Zentimeter Höhe bis zur maximalen Verbisshöhe

Baumartengruppe	Aufgenommene Pflanzen insgesamt		Pflanzen ohne Verbiss und ohne Fegeschaden		Pflanzen mit Verbiss und/oder Fegeschaden		Pflanzen mit Leittriebverbiss		Pflanzen mit Verbiss im oberen Drittel		Pflanzen mit Fegeschaden	
	Anzahl	Anteil (%)	Anzahl	Anteil (%)	Anzahl	Anteil (%)	Anzahl	Anteil (%)	Anzahl	Anteil (%)	Anzahl	Anteil (%)
Fichte	941	15,7	832	88,4	109	11,6	17	1,8	96	10,2	13	1,4
Tanne	768	12,8	448	58,3	320	41,7	126	16,4	320	41,7	3	0,4
Kiefer	56	0,9	3	5,4	53	94,6	18	32,1	53	94,6	1	1,8
Sonst. Nadelholz	12	0,2	7	58,3	5	41,7	1	8,3	4	33,3	1	8,3
<b>Nadelholz gesamt</b>	<b>1777</b>	<b>29,6</b>	<b>1290</b>	<b>72,6</b>	<b>487</b>	<b>27,4</b>	<b>162</b>	<b>9,1</b>	<b>473</b>	<b>26,6</b>	<b>18</b>	<b>1</b>
Buche	1549	25,8	823	53,1	726	46,9	232	15	723	46,7	7	0,5
Eiche	11	0,2	2	18,2	9	81,8	2	18,2	9	81,8	0	0
Edellaubholz	2170	36,2	686	31,6	1484	68,4	554	25,5	1484	68,4	0	0
Sonst. Laubholz	493	8,2	160	32,5	333	67,5	166	33,7	333	67,5	4	0,8
<b>Laubholz gesamt</b>	<b>4223</b>	<b>70,4</b>	<b>1671</b>	<b>39,6</b>	<b>2552</b>	<b>60,4</b>	<b>954</b>	<b>22,6</b>	<b>2549</b>	<b>60,4</b>	<b>11</b>	<b>0,3</b>
<b>Alle Baumarten</b>	<b>6000</b>	<b>100</b>	<b>2961</b>	<b>49,4</b>	<b>3039</b>	<b>50,6</b>	<b>1116</b>	<b>18,6</b>	<b>3022</b>	<b>50,4</b>	<b>29</b>	<b>0,5</b>

Verjüngungspflanzen kleiner 20 Zentimeter Höhe

Baumartengruppe	Aufgenommene Pflanzen insgesamt		Pflanzen ohne Verbiss im oberen Drittel		Pflanzen mit Verbiss im oberen Drittel	
	Anzahl	Anteil (%)	Anzahl	Anteil (%)	Anzahl	Anteil (%)
Fichte	221	12,8	219	99,1	2	0,9
Tanne	421	24,4	373	88,6	48	11,4
Kiefer	0	0	0	0	0	0
Sonst. Nadelholz	3	0,2	2	66,7	1	33,3
<b>Nadelholz gesamt</b>	<b>645</b>	<b>37,3</b>	<b>594</b>	<b>92,1</b>	<b>51</b>	<b>7,9</b>
Buche	152	8,8	120	78,9	32	21,1
Eiche	9	0,5	7	77,8	2	22,2
Edellaubholz	860	49,8	606	70,5	254	29,5
Sonst. Laubholz	62	3,6	44	71	18	29
<b>Laubholz gesamt</b>	<b>1083</b>	<b>62,7</b>	<b>777</b>	<b>71,7</b>	<b>306</b>	<b>28,3</b>
<b>Alle Baumarten</b>	<b>1728</b>	<b>100</b>	<b>1371</b>	<b>79,3</b>	<b>357</b>	<b>20,7</b>

Verjüngungspflanzen über Verbisshöhe (Erhebung von Fegeschäden)

Baumartengruppe	Aufgenommene Pflanzen insgesamt		Pflanzen ohne Fegeschaden		Pflanzen mit Fegeschaden	
	Anzahl	Anteil (%)	Anzahl	Anteil (%)	Anzahl	Anteil (%)
Fichte	14	8,6	11	78,6	3	21,4
Tanne	3	1,9	3	100	0	0
Kiefer	5	3,1	5	100	0	0
Sonst. Nadelholz	1	0,6	1	100	0	0
<b>Nadelholz gesamt</b>	<b>23</b>	<b>14,2</b>	<b>20</b>	<b>87</b>	<b>3</b>	<b>13</b>
Buche	105	64,8	103	98,1	2	1,9
Eiche	0	0	0	0	0	0
Edellaubholz	27	16,7	26	96,3	1	3,7
Sonst. Laubholz	7	4,3	7	100	0	0
<b>Laubholz gesamt</b>	<b>139</b>	<b>85,8</b>	<b>136</b>	<b>97,8</b>	<b>3</b>	<b>2,2</b>
<b>Alle Baumarten</b>	<b>162</b>	<b>100</b>	<b>156</b>	<b>96,3</b>	<b>6</b>	<b>3,7</b>