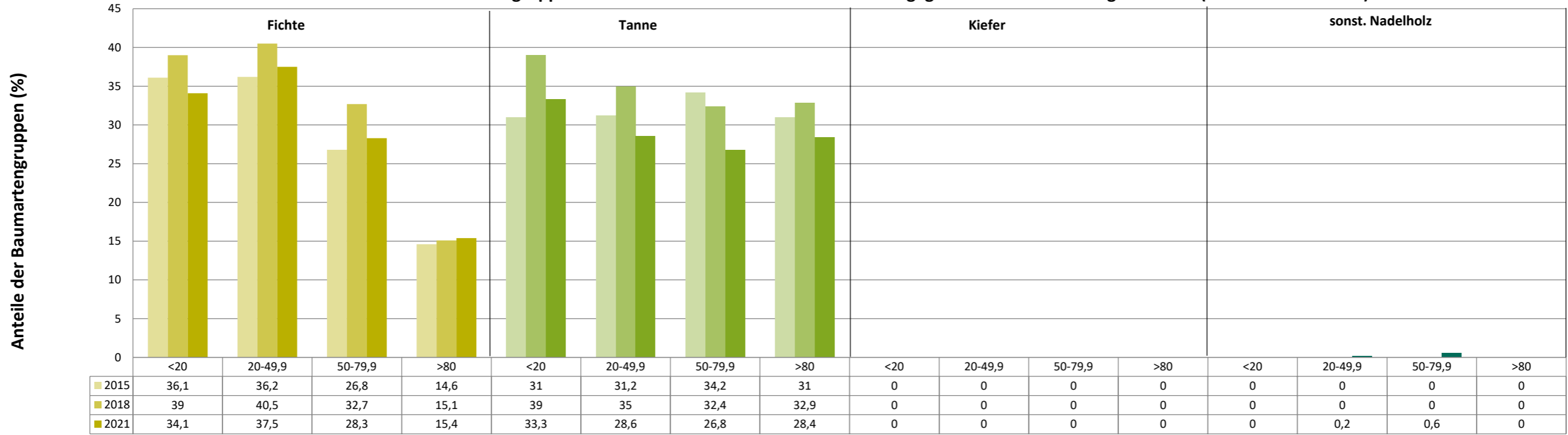
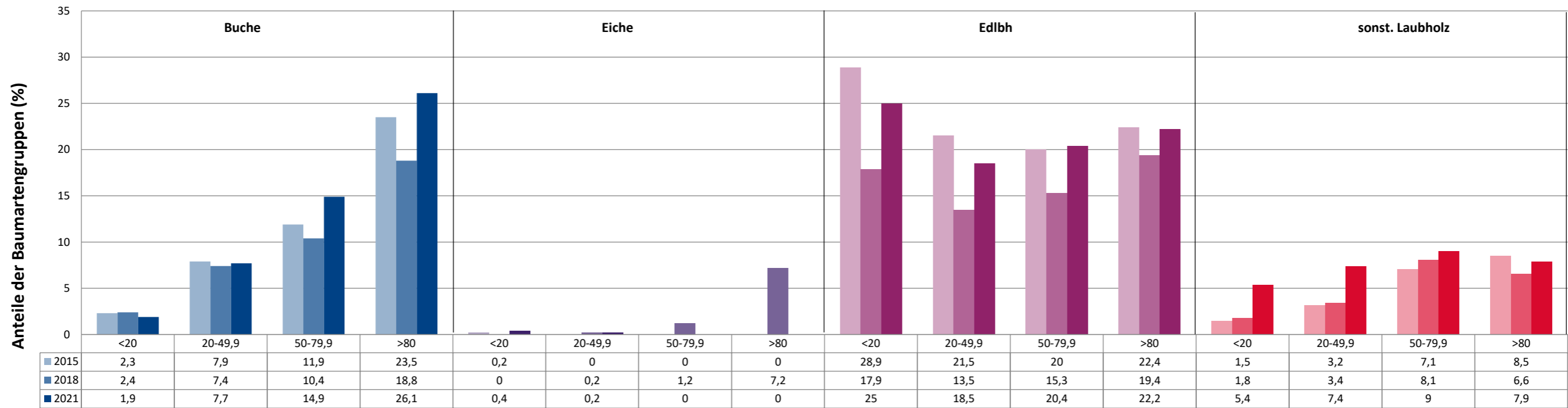


Anteile der Baumartengruppen in verschiedenen Höhenstufen für die Hegegemeinschaft 84 - Mangfall - West (Landkreis Miesbach)



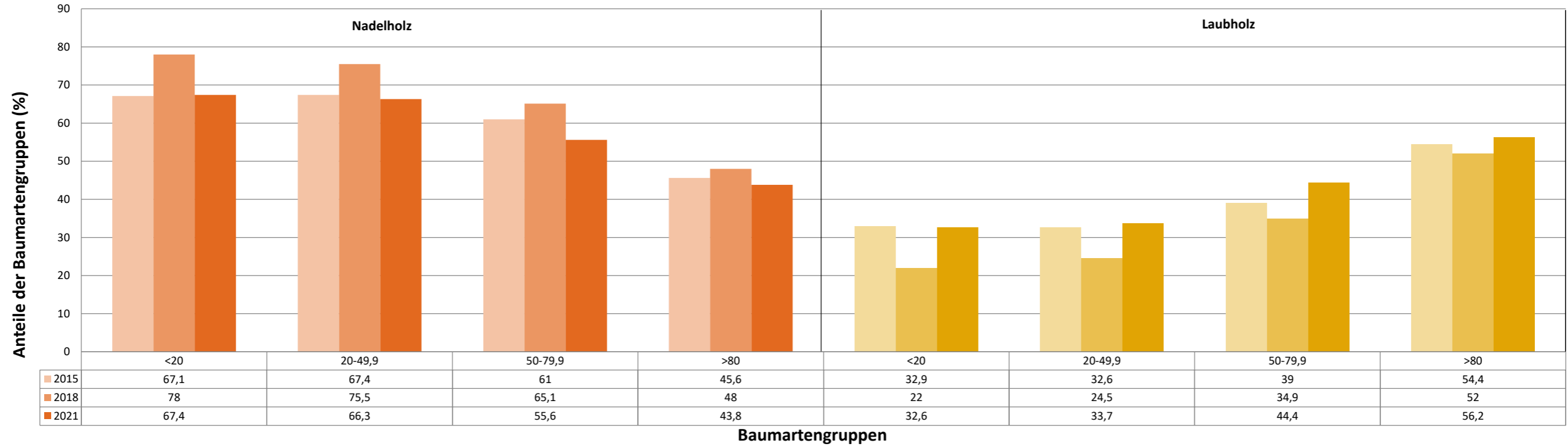
Baumartengruppen

Anteile der Baumartengruppen in verschiedenen Höhenstufen für die Hegegemeinschaft 84 - Mangfall - West (Landkreis Miesbach)



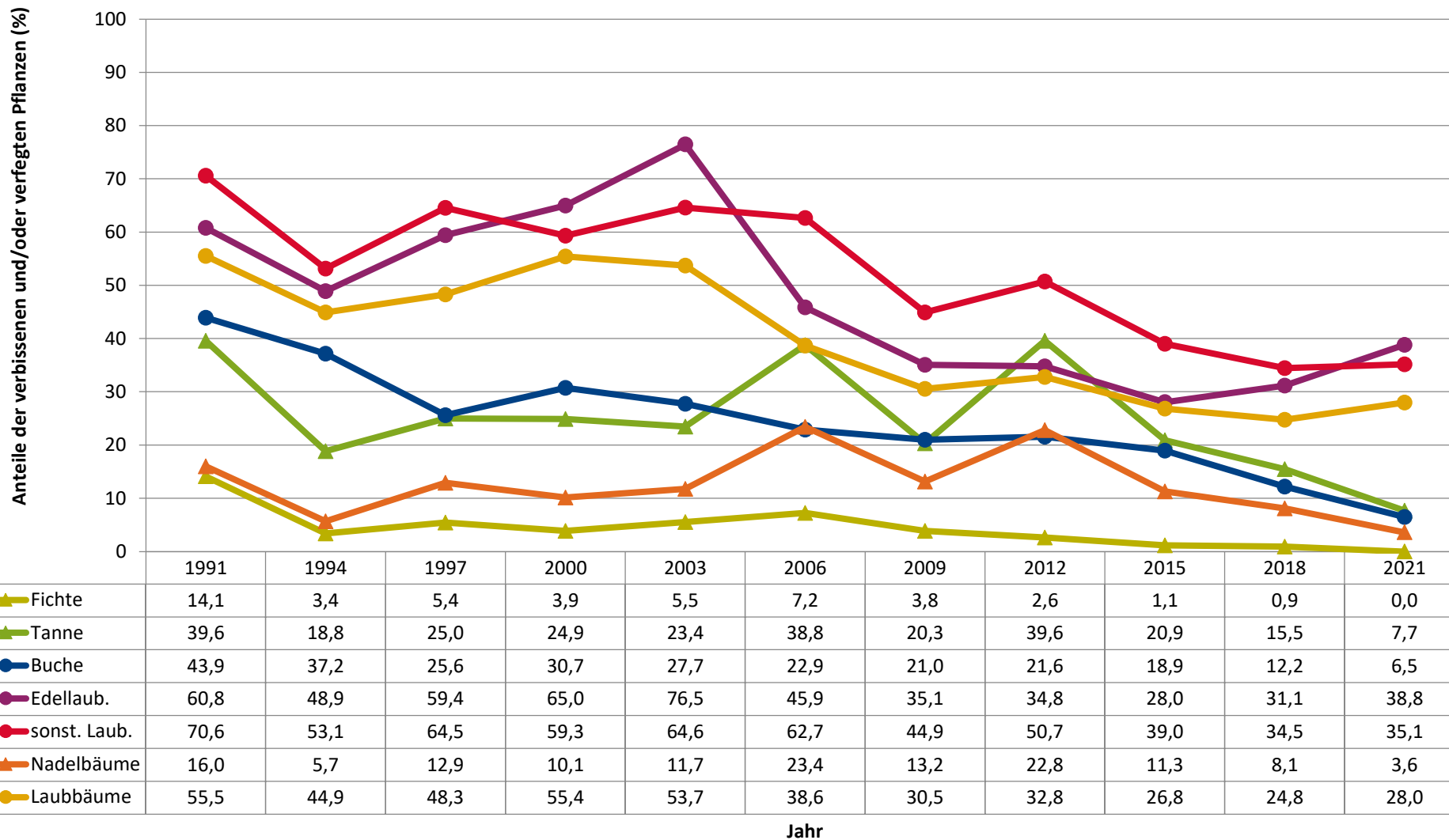
Baumartengruppen

Anteile der Baumartengruppen in verschiedenen Höhenstufen für die Hegegemeinschaft 84 - Mangfall - West (Landkreis Miesbach)



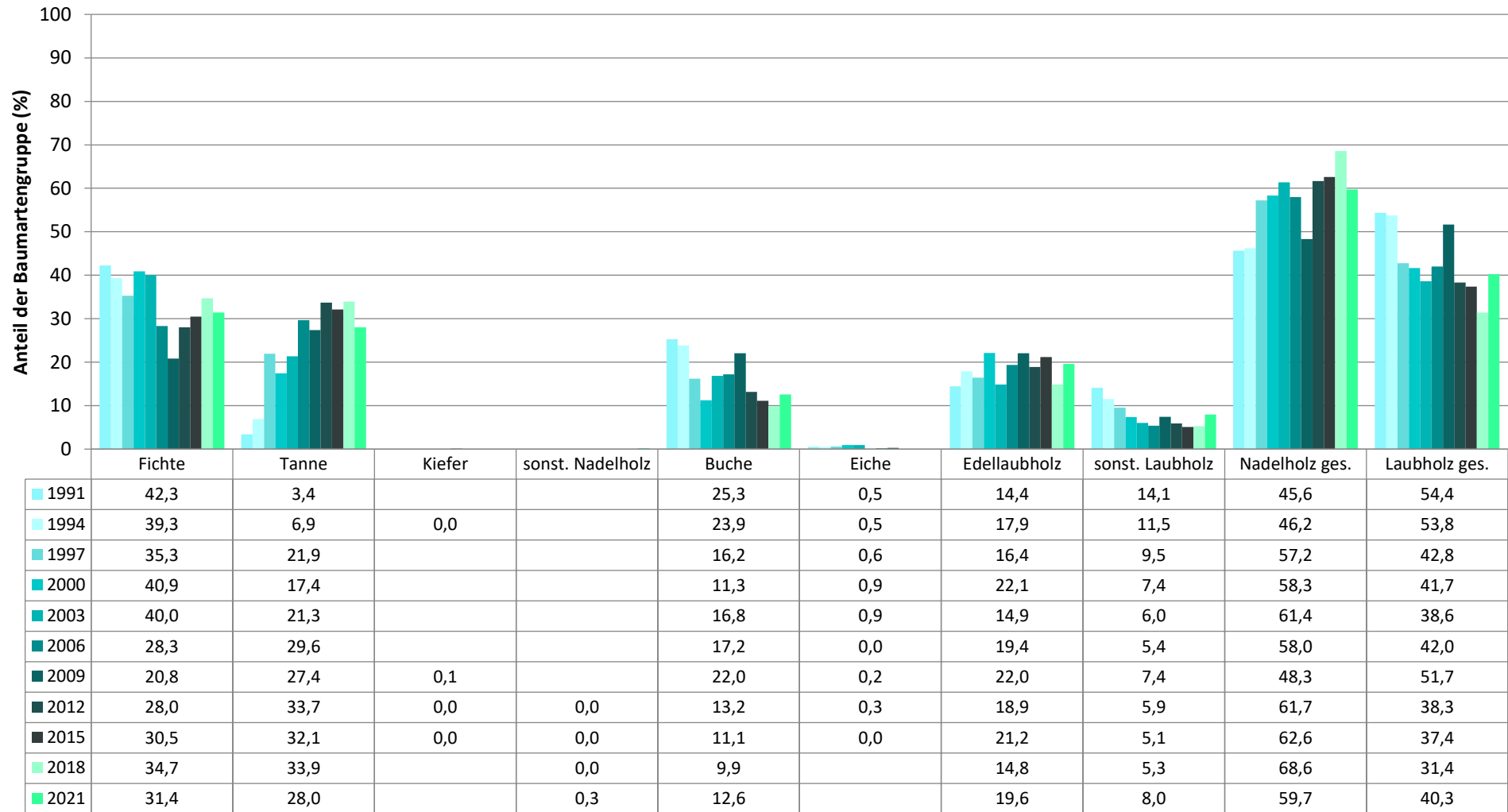
Zeitreihe der Anteile der Pflanzen mit Verbiss und/oder Fegeschäden
Höhenbereich: ab 20 Zentimeter bis zur maximalen Verbisshöhe
Hegegemeinschaft 84 - Mangfall - West (Landkreis Miesbach)

2021



Zeitreihe der Baumartenanteile der aufgenommenen Verjüngungspflanzen
Höhenbereich: ab 20 Zentimeter Höhe bis zur maximalen Verbisshöhe
Hegegemeinschaft 84 - Mangfall - West (Landkreis Miesbach)

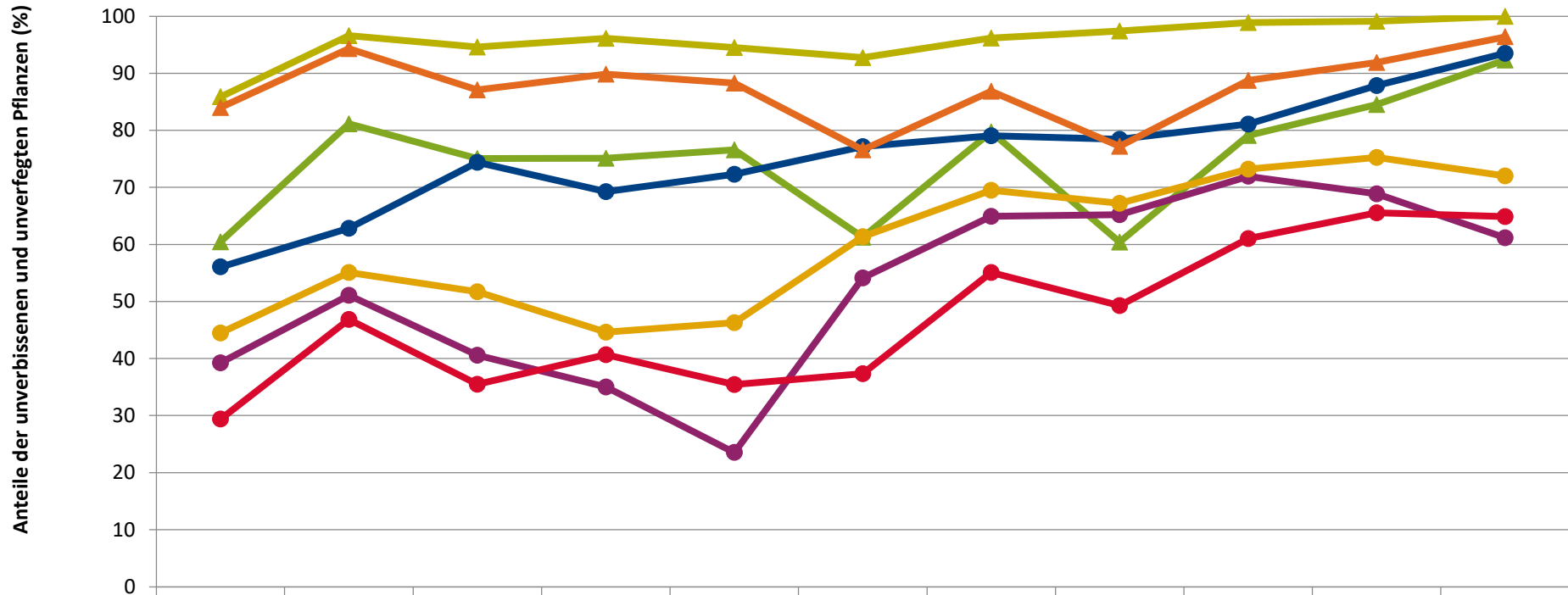
2021



Baumartengruppe

Zeitreihe der Anteile der Pflanzen ohne Verbiss und ohne Fegeschäden
Höhenbereich: ab 20 Zentimeter bis zur maximalen Verbisshöhe
Hegegemeinschaft 84 - Mangfall - West (Landkreis Miesbach)

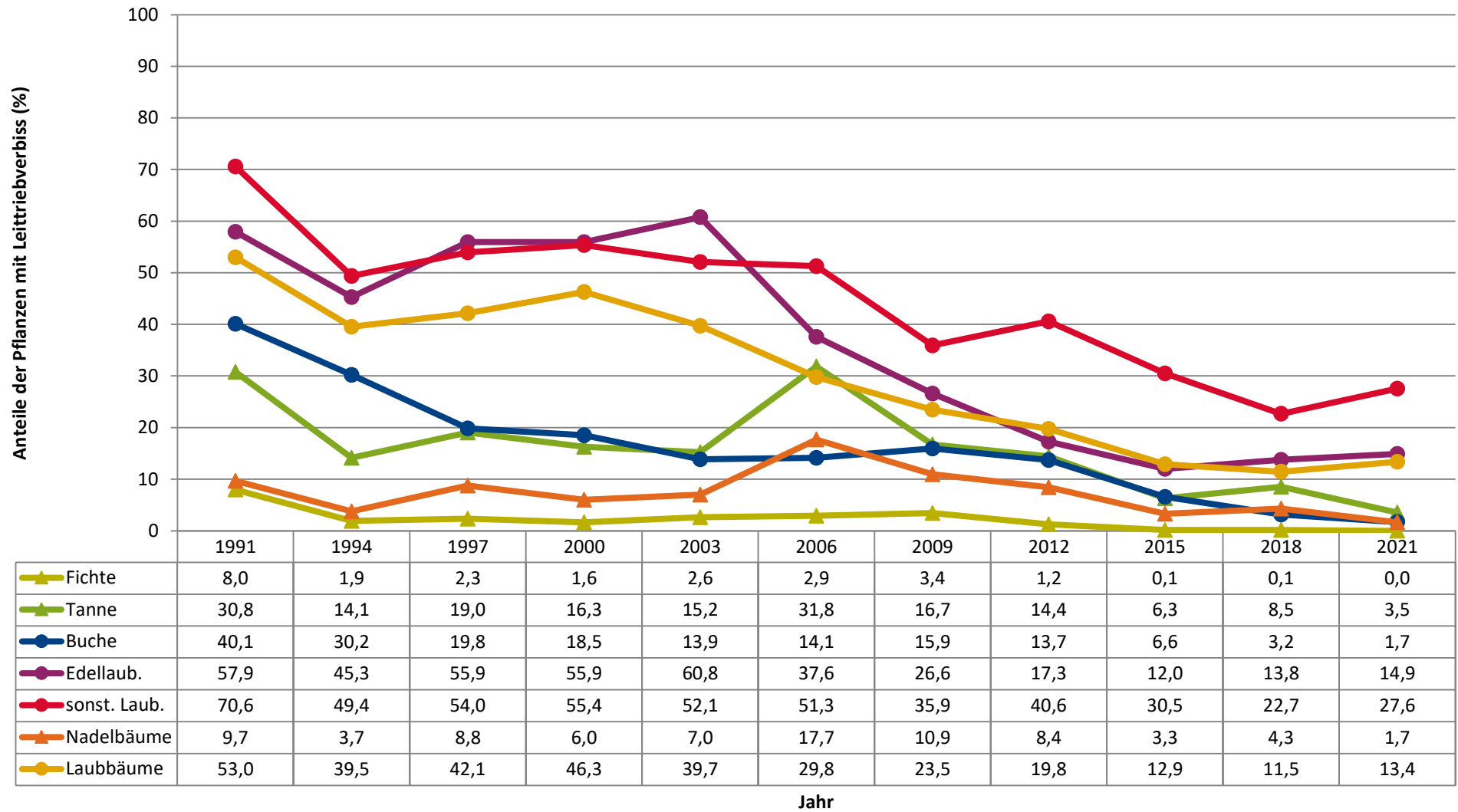
2021



	1991	1994	1997	2000	2003	2006	2009	2012	2015	2018	2021
Fichte	85,9	96,6	94,6	96,1	94,5	92,8	96,2	97,4	98,9	99,1	100,0
Tanne	60,4	81,2	75,0	75,1	76,6	61,2	79,7	60,4	79,1	84,5	92,3
Buche	56,1	62,8	74,4	69,3	72,3	77,1	79,0	78,4	81,1	87,8	93,5
Edellaub.	39,2	51,1	40,6	35,0	23,5	54,1	64,9	65,2	72,0	68,9	61,2
sonst. Laub.	29,4	46,9	35,5	40,7	35,4	37,3	55,1	49,3	61,0	65,5	64,9
Nadelbäume	84,0	94,3	87,1	89,9	88,3	76,6	86,8	77,2	88,7	91,9	96,4
Laubbäume	44,5	55,1	51,7	44,6	46,3	61,4	69,5	67,2	73,2	75,2	72,0

Jahr

Zeitreihe der Anteile der Pflanzen mit Leittriebverbiss
Höhenbereich: ab 20 Zentimeter bis zur maximalen Verbisshöhe
Hegegemeinschaft 84 - Mangfall - West (Landkreis Miesbach)



Anteile der Baumartengruppen in den verschiedenen Höhenstufen
Verteilung der Pflanzen ab 20 Zentimeter bis zur maximalen Verbisshöhe auf drei Höhenstufen
Hegegemeinschaft 84 - Mangfall - West (Landkreis Miesbach)

2021

Baumartengruppe	Aufgenommene Pflanzen insgesamt						Pflanzen ohne Verbiss und ohne Fegeschaden						Pflanzen mit Verbiss und/oder Fegeschaden					
	20 - 49,9 cm		50 - 79,9 cm		80 cm - max. Verbisshöhe		20 - 49,9 cm		50 - 79,9 cm		80 cm - max. Verbisshöhe		20 - 49,9 cm		50 - 79,9 cm		80 cm - max. Verbisshöhe	
	Anzahl	Anteil (%)	Anzahl	Anteil (%)	Anzahl	Anteil (%)	Anzahl	Anteil (%)	Anzahl	Anteil (%)	Anzahl	Anteil (%)	Anzahl	Anteil (%)	Anzahl	Anteil (%)	Anzahl	Anteil (%)
Fichte	485	37,5	191	28,3	55	15,4	485	100	191	100	55	100	0	0	0	0	0	0
Tanne	370	28,6	181	26,8	101	28,4	341	92,2	167	92,3	94	93,1	29	7,8	14	7,7	7	6,9
Kiefer	0	0	0	0	0	0	0	0	0	0	0	0	0	0	0	0	0	0
Sonstiges Nadelholz	2	0,2	4	0,6	0	0	2	100	4	100	0	0	0	0	0	0	0	0
Nadelholz gesamt	857	66,3	376	55,6	156	43,8	828	96,6	362	96,3	149	95,5	29	3,4	14	3,7	7	4,5
Buche	99	7,7	101	14,9	93	26,1	88	88,9	97	96	89	95,7	11	11,1	4	4	4	4,3
Eiche	2	0,2	0	0	0	0	1	50	0	0	0	0	1	50	0	0	0	0
Edellaubholz	239	18,5	138	20,4	79	22,2	149	62,3	71	51,4	59	74,7	90	37,7	67	48,6	20	25,3
Sonstiges Laubholz	96	7,4	61	9	28	7,9	58	60,4	37	60,7	25	89,3	38	39,6	24	39,3	3	10,7
Laubholz gesamt	436	33,7	300	44,4	200	56,2	296	67,9	205	68,3	173	86,5	140	32,1	95	31,7	27	13,5
Alle Baumarten	1293	100	676	100	356	100	1124	86,9	567	83,9	322	90,4	169	13,1	109	16,1	34	9,6

Auswertung der Verjüngungsinventur 2021 für die Hegegemeinschaft 84 - Mangfall - West (Landkreis Miesbach)
 Anzahl der erfassten Verjüngungsflächen: 31, davon ungeschützt: 31, teilweise geschützt: 0, vollständig geschützt: 0

2021

Verjüngungspflanzen ab 20 Zentimeter Höhe bis zur maximalen Verbisshöhe

Baumartengruppe	Aufgenommene Pflanzen insgesamt		Pflanzen ohne Verbiss und ohne Fegeschaden		Pflanzen mit Verbiss und/oder Fegeschaden		Pflanzen mit Leittriebverbiss		Pflanzen mit Verbiss im oberen Drittel		Pflanzen mit Fegeschaden	
	Anzahl	Anteil (%)	Anzahl	Anteil (%)	Anzahl	Anteil (%)	Anzahl	Anteil (%)	Anzahl	Anteil (%)	Anzahl	Anteil (%)
Fichte	731	31,4	731	100	0	0	0	0	0	0	0	0
Tanne	652	28	602	92,3	50	7,7	23	3,5	49	7,5	1	0,2
Kiefer	0	0	0	0	0	0	0	0	0	0	0	0
Sonst. Nadelholz	6	0,3	6	100	0	0	0	0	0	0	0	0
Nadelholz gesamt	1389	59,7	1339	96,4	50	3,6	23	1,7	49	3,5	1	0,1
Buche	293	12,6	274	93,5	19	6,5	5	1,7	19	6,5	0	0
Eiche	2	0,1	1	50	1	50	1	50	1	50	0	0
Edellaubholz	456	19,6	279	61,2	177	38,8	68	14,9	177	38,8	0	0
Sonst. Laubholz	185	8	120	64,9	65	35,1	51	27,6	65	35,1	0	0
Laubholz gesamt	936	40,3	674	72	262	28	125	13,4	262	28	0	0
Alle Baumarten	2325	100	2013	86,6	312	13,4	148	6,4	311	13,4	1	0

Verjüngungspflanzen kleiner 20 Zentimeter Höhe

Baumartengruppe	Aufgenommene Pflanzen insgesamt		Pflanzen ohne Verbiss im oberen Drittel		Pflanzen mit Verbiss im oberen Drittel	
	Anzahl	Anteil (%)	Anzahl	Anteil (%)	Anzahl	Anteil (%)
Fichte	184	34,1	184	100	0	0
Tanne	180	33,3	179	99,4	1	0,6
Kiefer	0	0	0	0	0	0
Sonst. Nadelholz	0	0	0	0	0	0
Nadelholz gesamt	364	67,4	363	99,7	1	0,3
Buche	10	1,9	10	100	0	0
Eiche	2	0,4	0	0	2	100
Edellaubholz	135	25	125	92,6	10	7,4
Sonst. Laubholz	29	5,4	26	89,7	3	10,3
Laubholz gesamt	176	32,6	161	91,5	15	8,5
Alle Baumarten	540	100	524	97	16	3

Verjüngungspflanzen über Verbisshöhe (Erhebung von Fegeschäden)

Baumartengruppe	Aufgenommene Pflanzen insgesamt		Pflanzen ohne Fegeschaden		Pflanzen mit Fegeschaden	
	Anzahl	Anteil (%)	Anzahl	Anteil (%)	Anzahl	Anteil (%)
Fichte	38	7,3	38	100	0	0
Tanne	45	8,7	45	100	0	0
Kiefer	0	0	0	0	0	0
Sonst. Nadelholz	0	0	0	0	0	0
Nadelholz gesamt	83	16	83	100	0	0
Buche	130	25,1	130	100	0	0
Eiche	0	0	0	0	0	0
Edellaubholz	173	33,4	172	99,4	1	0,6
Sonst. Laubholz	132	25,5	129	97,7	3	2,3
Laubholz gesamt	435	84	431	99,1	4	0,9
Alle Baumarten	518	100	514	99,2	4	0,8