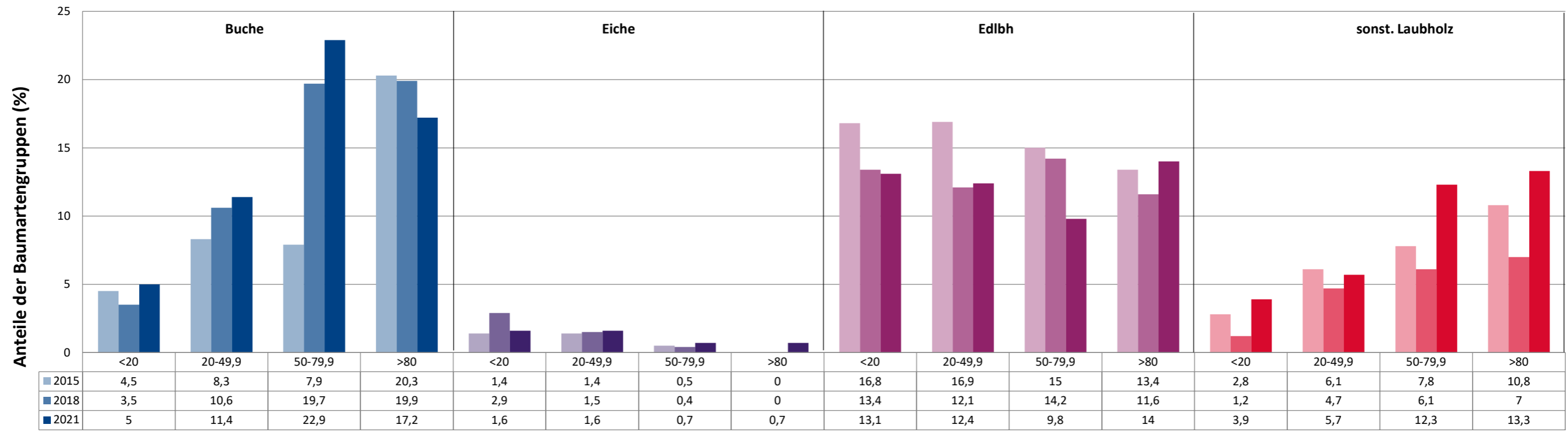


Anteile der Baumartengruppen in verschiedenen Höhenstufen für die Hegegemeinschaft 24 - Königsdorf (Landkreis Bad Tölz-Wolfratshausen)



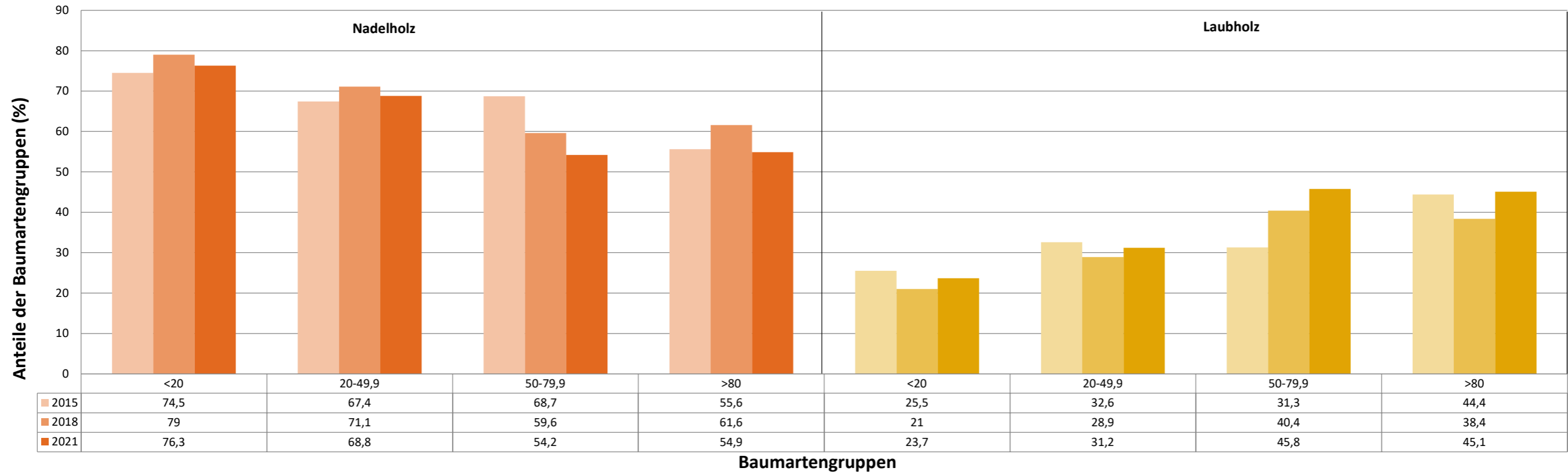
Baumartengruppen

Anteile der Baumartengruppen in verschiedenen Höhenstufen für die Hegegemeinschaft 24 - Königsdorf (Landkreis Bad Tölz-Wolfratshausen)

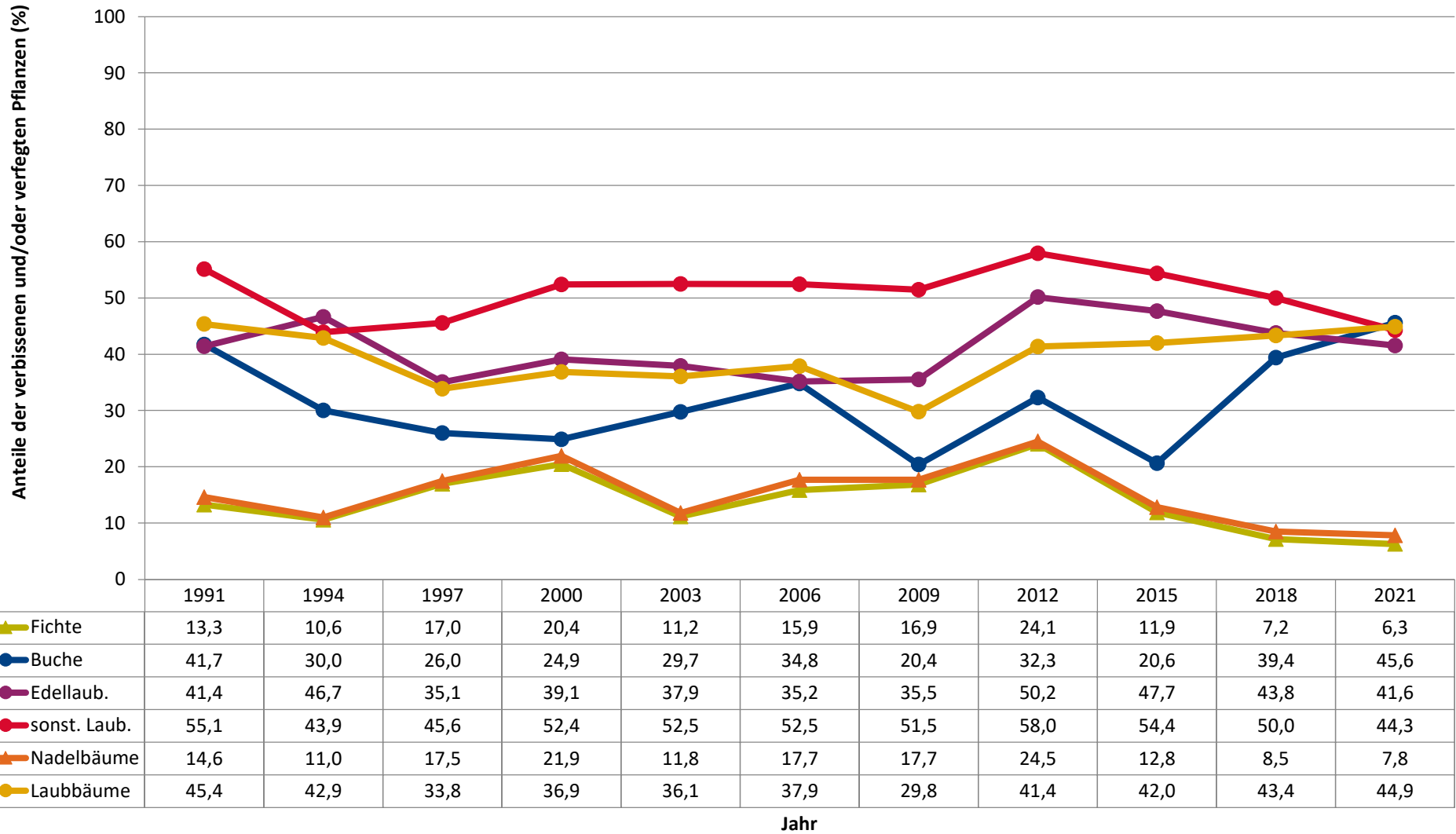


Baumartengruppen

Anteile der Baumartengruppen in verschiedenen Höhenstufen für die Hegegemeinschaft 24 - Königsdorf (Landkreis Bad Tölz-Wolfratshausen)

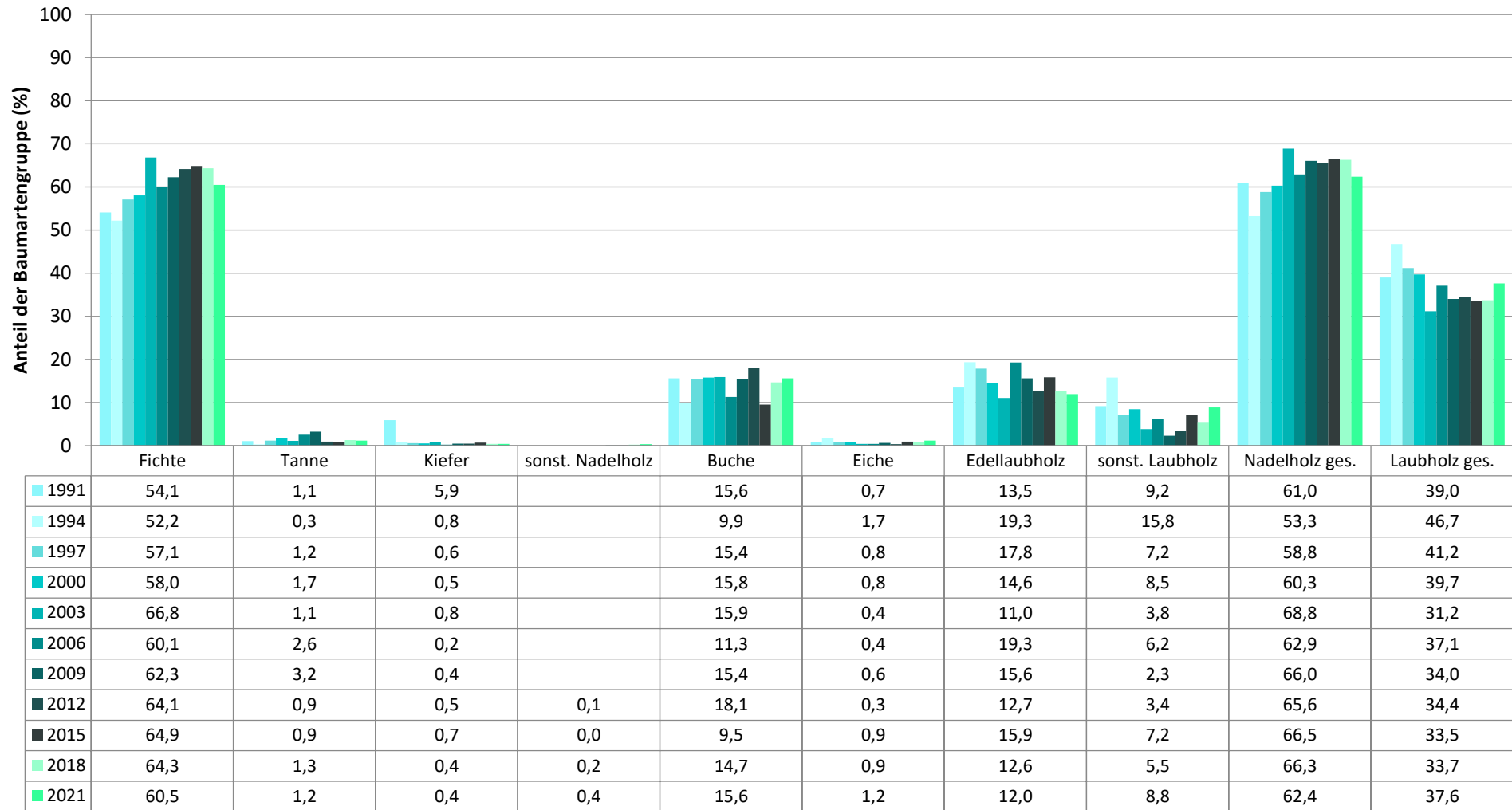


Zeitreihe der Anteile der Pflanzen mit Verbiss und/oder Fegeschäden
Höhenbereich: ab 20 Zentimeter bis zur maximalen Verbisshöhe
Hegegemeinschaft 24 - Königsdorf (Landkreis Bad Tölz-Wolfratshausen)



Zeitreihe der Baumartenanteile der aufgenommenen Verjüngungspflanzen
Höhenbereich: ab 20 Zentimeter Höhe bis zur maximalen Verbisshöhe
Hegegemeinschaft 24 - Königsdorf (Landkreis Bad Tölz-Wolfratshausen)

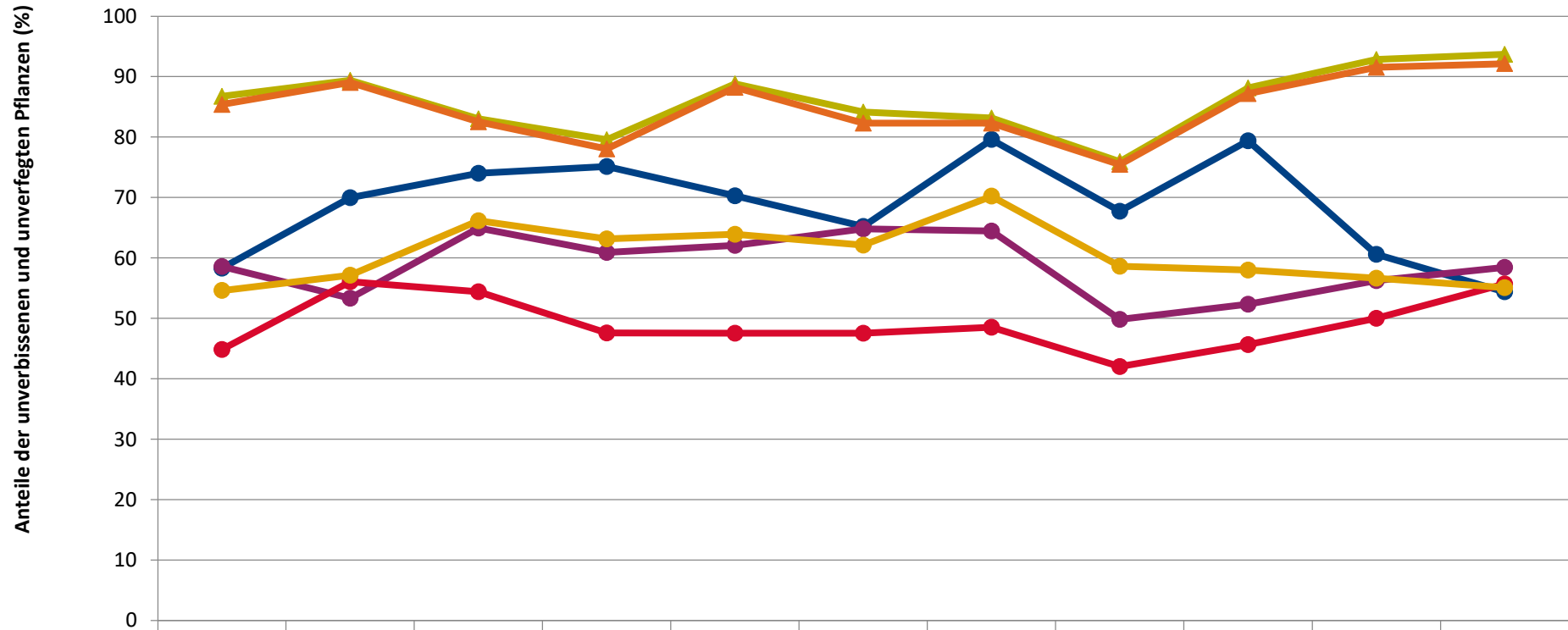
2021



Baumartengruppe

Zeitreihe der Anteile der Pflanzen ohne Verbiss und ohne Fegeschäden
Höhenbereich: ab 20 Zentimeter bis zur maximalen Verbisshöhe
Hegegemeinschaft 24 - Königsdorf (Landkreis Bad Tölz-Wolfratshausen)

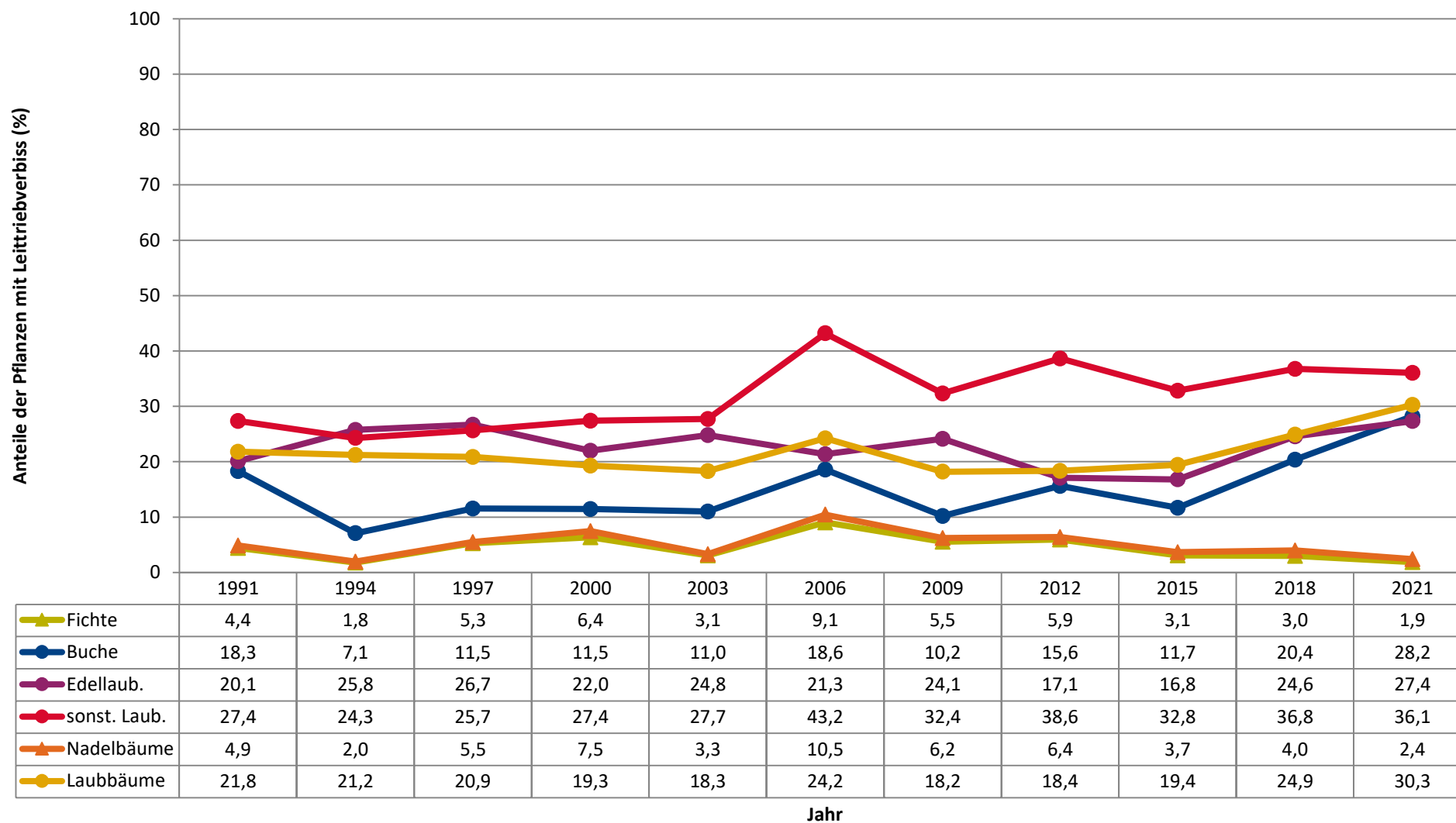
2021



	1991	1994	1997	2000	2003	2006	2009	2012	2015	2018	2021
▲ Fichte	86,7	89,4	83,0	79,6	88,8	84,1	83,1	75,9	88,1	92,8	93,7
● Buche	58,3	70,0	74,0	75,1	70,3	65,2	79,6	67,7	79,4	60,6	54,4
● Edellaub.	58,6	53,3	64,9	60,9	62,1	64,8	64,5	49,8	52,3	56,2	58,4
● sonst. Laub.	44,9	56,1	54,4	47,6	47,5	47,5	48,5	42,0	45,6	50,0	55,7
▲ Nadelbäume	85,4	89,0	82,5	78,1	88,2	82,3	82,3	75,5	87,2	91,5	92,2
● Laubbäume	54,6	57,1	66,2	63,1	63,9	62,1	70,2	58,6	58,0	56,6	55,1

Jahr

Zeitreihe der Anteile der Pflanzen mit Leittriebverbiss
Höhenbereich: ab 20 Zentimeter bis zur maximalen Verbisshöhe
Hegegemeinschaft 24 - Königsdorf (Landkreis Bad Tölz-Wolfratshausen)



Anteile der Baumartengruppen in den verschiedenen Höhenstufen
Verteilung der Pflanzen ab 20 Zentimeter bis zur maximalen Verbisshöhe auf drei Höhenstufen
Hegegemeinschaft 24 - Königsdorf (Landkreis Bad Tölz-Wolfratshausen)

2021

Baumartengruppe	Aufgenommene Pflanzen insgesamt						Pflanzen ohne Verbiss und ohne Fegeschaden						Pflanzen mit Verbiss und/oder Fegeschaden					
	20 - 49,9 cm		50 - 79,9 cm		80 cm - max. Verbisshöhe		20 - 49,9 cm		50 - 79,9 cm		80 cm - max. Verbisshöhe		20 - 49,9 cm		50 - 79,9 cm		80 cm - max. Verbisshöhe	
	Anzahl	Anteil (%)	Anzahl	Anteil (%)	Anzahl	Anteil (%)	Anzahl	Anteil (%)	Anzahl	Anteil (%)	Anzahl	Anteil (%)	Anzahl	Anteil (%)	Anzahl	Anteil (%)	Anzahl	Anteil (%)
Fichte	906	66,4	361	53	230	53,5	870	96	325	90	208	90,4	36	4	36	10	22	9,6
Tanne	18	1,3	7	1	4	0,9	9	50	3	42,9	2	50	9	50	4	57,1	2	50
Kiefer	8	0,6	1	0,1	0	0	2	25	0	0	0	0	6	75	1	100	0	0
Sonstiges Nadelholz	7	0,5	0	0	2	0,5	2	28,6	0	0	2	100	5	71,4	0	0	0	0
Nadelholz gesamt	939	68,8	369	54,2	236	54,9	883	94	328	88,9	212	89,8	56	6	41	11,1	24	10,2
Buche	156	11,4	156	22,9	74	17,2	89	57,1	80	51,3	41	55,4	67	42,9	76	48,7	33	44,6
Eiche	22	1,6	5	0,7	3	0,7	4	18,2	2	40	2	66,7	18	81,8	3	60	1	33,3
Edellaubholz	169	12,4	67	9,8	60	14	108	63,9	29	43,3	36	60	61	36,1	38	56,7	24	40
Sonstiges Laubholz	78	5,7	84	12,3	57	13,3	39	50	41	48,8	42	73,7	39	50	43	51,2	15	26,3
Laubholz gesamt	425	31,2	312	45,8	194	45,1	240	56,5	152	48,7	121	62,4	185	43,5	160	51,3	73	37,6
Alle Baumarten	1364	100	681	100	430	100	1123	82,3	480	70,5	333	77,4	241	17,7	201	29,5	97	22,6

Auswertung der Verjüngungsinventur 2021 für die Hegegemeinschaft 24 - Königsdorf (Landkreis Bad Tölz-Wolfratshausen)

2021

Anzahl der erfassten Verjüngungsflächen: 36, davon ungeschützt: 31, teilweise geschützt: 2, vollständig geschützt: 3

Verjüngungspflanzen ab 20 Zentimeter Höhe bis zur maximalen Verbisshöhe

Baumartengruppe	Aufgenommene Pflanzen insgesamt		Pflanzen ohne Verbiss und ohne Fegeschaden		Pflanzen mit Verbiss und/oder Fegeschaden		Pflanzen mit Leittriebverbiss		Pflanzen mit Verbiss im oberen Drittel		Pflanzen mit Fegeschaden	
	Anzahl	Anteil (%)	Anzahl	Anteil (%)	Anzahl	Anteil (%)	Anzahl	Anteil (%)	Anzahl	Anteil (%)	Anzahl	Anteil (%)
Fichte	1497	60,5	1403	93,7	94	6,3	28	1,9	94	6,3	0	0
Tanne	29	1,2	14	48,3	15	51,7	3	10,3	14	48,3	1	3,4
Kiefer	9	0,4	2	22,2	7	77,8	3	33,3	7	77,8	0	0
Sonst. Nadelholz	9	0,4	4	44,4	5	55,6	3	33,3	5	55,6	0	0
Nadelholz gesamt	1544	62,4	1423	92,2	121	7,8	37	2,4	120	7,8	1	0,1
Buche	386	15,6	210	54,4	176	45,6	109	28,2	176	45,6	0	0
Eiche	30	1,2	8	26,7	22	73,3	13	43,3	22	73,3	0	0
Edellaubholz	296	12	173	58,4	123	41,6	81	27,4	123	41,6	0	0
Sonst. Laubholz	219	8,8	122	55,7	97	44,3	79	36,1	97	44,3	1	0,5
Laubholz gesamt	931	37,6	513	55,1	418	44,9	282	30,3	418	44,9	1	0,1
Alle Baumarten	2475	100	1936	78,2	539	21,8	319	12,9	538	21,7	2	0,1

Verjüngungspflanzen kleiner 20 Zentimeter Höhe

Baumartengruppe	Aufgenommene Pflanzen insgesamt		Pflanzen ohne Verbiss im oberen Drittel		Pflanzen mit Verbiss im oberen Drittel	
	Anzahl	Anteil (%)	Anzahl	Anteil (%)	Anzahl	Anteil (%)
Fichte	402	72,2	394	98	8	2
Tanne	13	2,3	10	76,9	3	23,1
Kiefer	8	1,4	8	100	0	0
Sonst. Nadelholz	2	0,4	1	50	1	50
Nadelholz gesamt	425	76,3	413	97,2	12	2,8
Buche	28	5	24	85,7	4	14,3
Eiche	9	1,6	4	44,4	5	55,6
Edellaubholz	73	13,1	61	83,6	12	16,4
Sonst. Laubholz	22	3,9	17	77,3	5	22,7
Laubholz gesamt	132	23,7	106	80,3	26	19,7
Alle Baumarten	557	100	519	93,2	38	6,8

Verjüngungspflanzen über Verbisshöhe (Erhebung von Fegeschäden)

Baumartengruppe	Aufgenommene Pflanzen insgesamt		Pflanzen ohne Fegeschaden		Pflanzen mit Fegeschaden	
	Anzahl	Anteil (%)	Anzahl	Anteil (%)	Anzahl	Anteil (%)
Fichte	97	33,3	96	99	1	1
Tanne	4	1,4	4	100	0	0
Kiefer	0	0	0	0	0	0
Sonst. Nadelholz	20	6,9	20	100	0	0
Nadelholz gesamt	121	41,6	120	99,2	1	0,8
Buche	66	22,7	65	98,5	1	1,5
Eiche	0	0	0	0	0	0
Edellaubholz	42	14,4	41	97,6	1	2,4
Sonst. Laubholz	62	21,3	61	98,4	1	1,6
Laubholz gesamt	170	58,4	167	98,2	3	1,8
Alle Baumarten	291	100	287	98,6	4	1,4