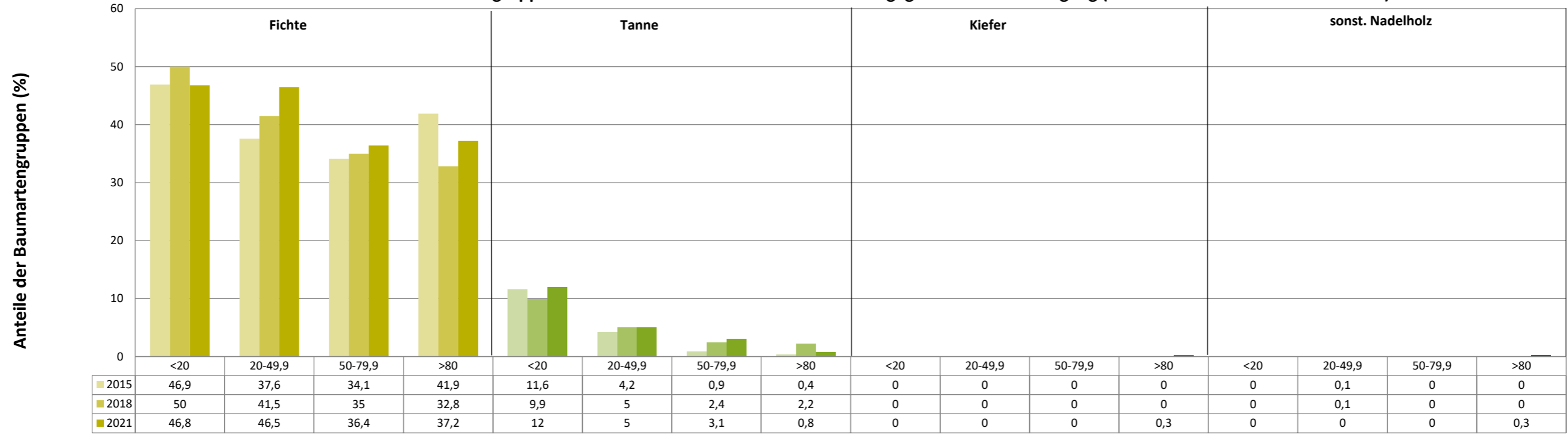
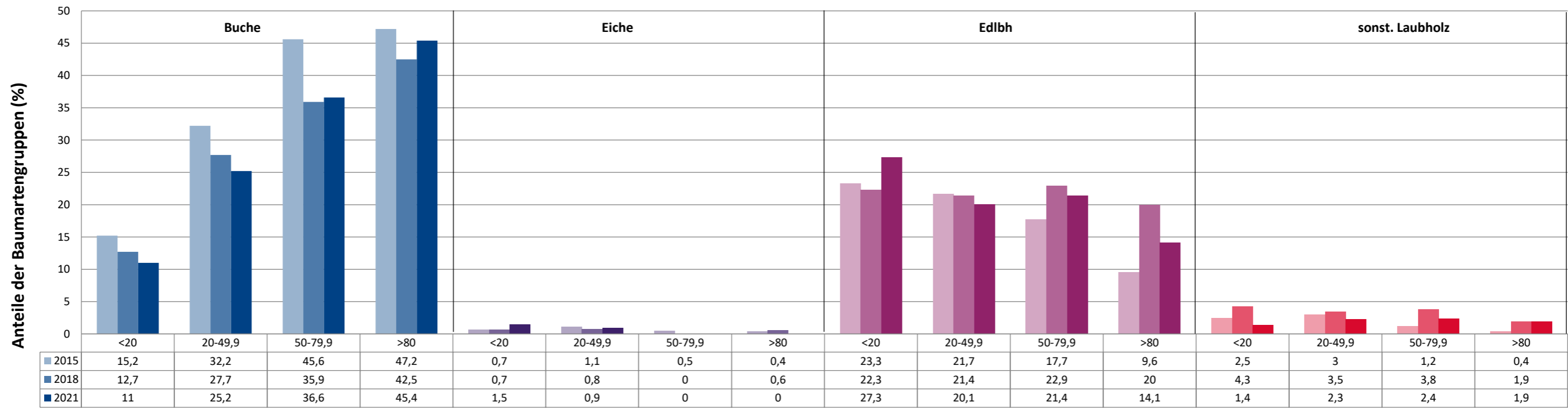


Anteile der Baumartengruppen in verschiedenen Höhenstufen für die Hegegemeinschaft 20 - Egling (Landkreis Bad Tölz-Wolfratshausen)



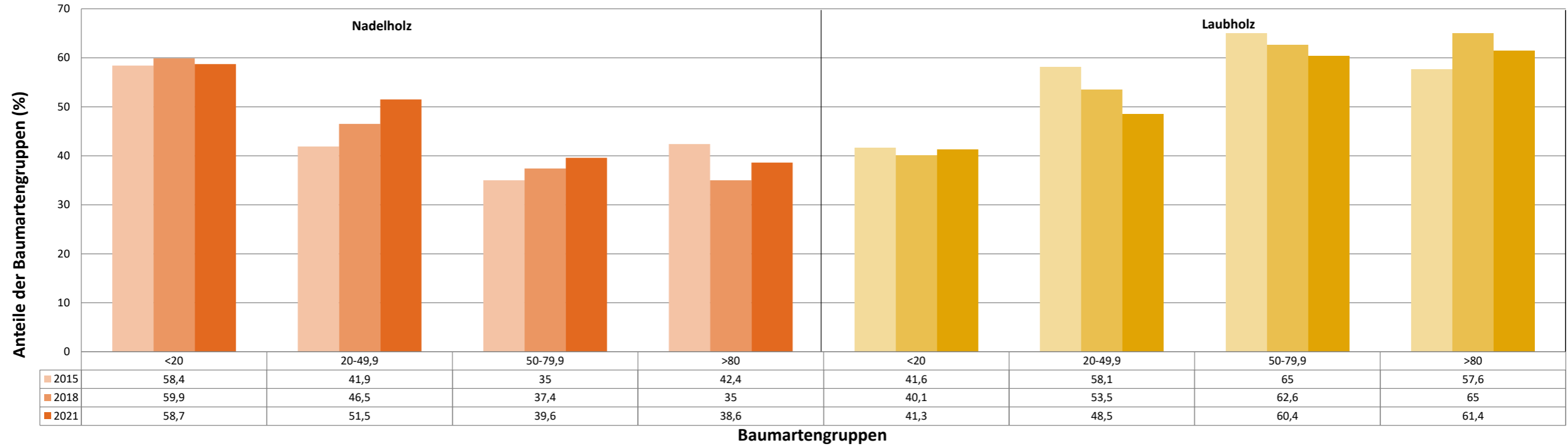
Baumartengruppen

Anteile der Baumartengruppen in verschiedenen Höhenstufen für die Hegegemeinschaft 20 - Egling (Landkreis Bad Tölz-Wolfratshausen)



Baumartengruppen

Anteile der Baumartengruppen in verschiedenen Höhenstufen für die Hegegemeinschaft 20 - Egling (Landkreis Bad Tölz-Wolfratshausen)



	Fichte <20	Fichte 20-49,9	Fichte 50-79,9	Fichte >80	Tanne <20	Tanne 20-49,9	Tanne 50-79,9	Tanne >80	Kiefer <20	Kiefer 20-49,9	Kiefer 50-79,9	Kiefer >80	sonst.Ndh <20	sonst.Ndh 20-49,9	sonst.Ndh 50-79,9
2015	46,9	37,6	34,1	41,9	11,6	4,2	0,9	0,4	0	0	0	0	0	0,1	0
2018	50	41,5	35	32,8	9,9	5	2,4	2,2	0	0	0	0	0	0,1	0
2021	46,8	46,5	36,4	37,2	12	5	3,1	0,8	0	0	0	0,3	0	0	0

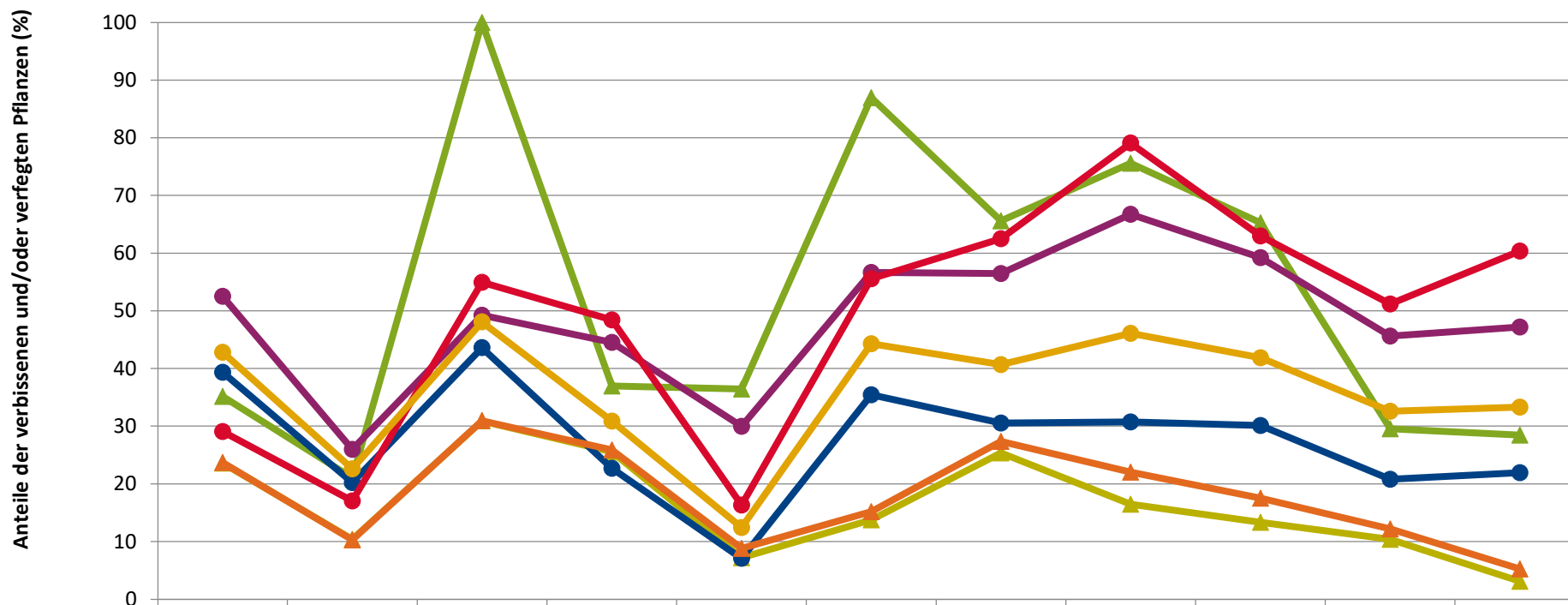
Anteile der Baumartengruppen in verschiedenen Höhenstufen für die

Hege
gemei
nscha
ft 20 -
Egling
(Land
kreis
Bad
Tölz-
Wolfra
tsha
usen)

sonst.Ndh	Buche	Buche	Buche	Buche	Eiche	Eiche	Eiche	Eiche	Edlbh	Edlbh	Edlbh	Edlbh	sonst.Lbh	sonst.Lbh
>80	<20	20-49,9	50-79,9	>80	<20	20-49,9	50-79,9	>80	<20	20-49,9	50-79,9	>80	<20	20-49,9
0	15,2	32,2	45,6	47,2	0,7	1,1	0,5	0,4	23,3	21,7	17,7	9,6	2,5	3
0	12,7	27,7	35,9	42,5	0,7	0,8	0	0,6	22,3	21,4	22,9	20	4,3	3,5
0,3	11	25,2	36,6	45,4	1,5	0,9	0	0	27,3	20,1	21,4	14,1	1,4	2,3

sonst.Lbh	sonst. Lbh	Ndh	Ndh	Ndh	Ndh	Lbh	Lbh	Lbh	Lbh
50-79,9	>80	<20	20-49,9	50-79,9	>80	<20	20-49,9	50-79,9	>80
1,2	0,4	58,4	41,9	35	42,4	41,6	58,1	65	57,6
3,8	1,9	59,9	46,5	37,4	35	40,1	53,5	62,6	65
2,4	1,9	58,7	51,5	39,6	38,6	41,3	48,5	60,4	61,4

Zeitreihe der Anteile der Pflanzen mit Verbiss und/oder Fegeschäden
Höhenbereich: ab 20 Zentimeter bis zur maximalen Verbisshöhe
Hegegemeinschaft 20 - Egling (Landkreis Bad Tölz-Wolfratshausen)

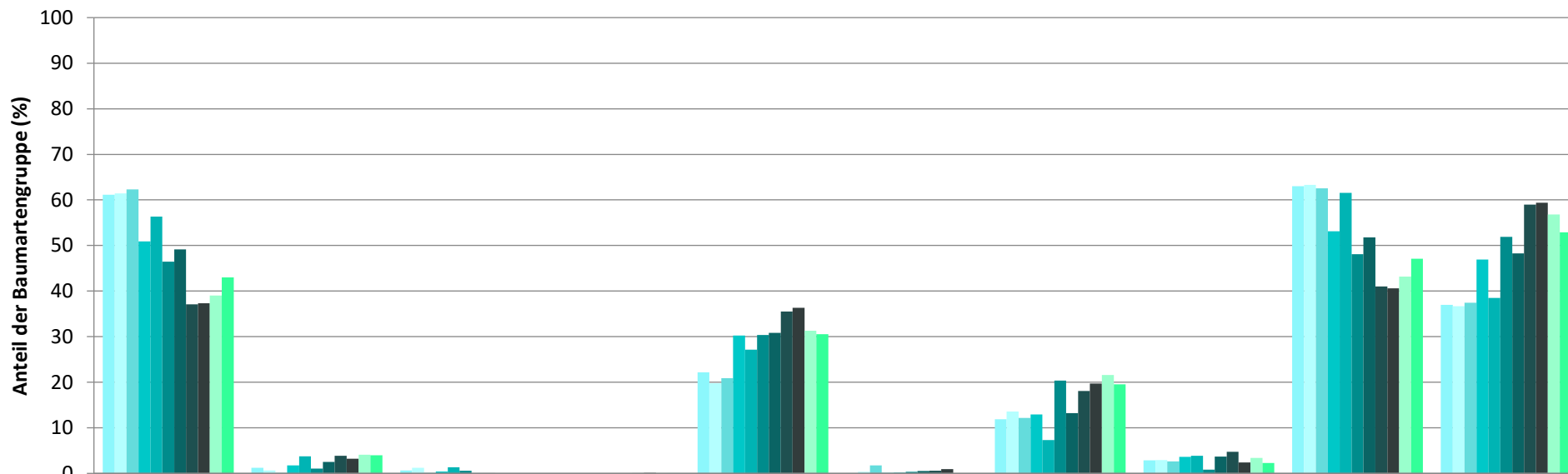


	1991	1994	1997	2000	2003	2006	2009	2012	2015	2018	2021
Fichte	23,6	10,4	30,9	25,5	7,2	13,8	25,4	16,5	13,3	10,4	3,1
Tanne	35,1	21,1	100,0	37,0	36,5	87,0	65,6	75,6	65,3	29,5	28,4
Buche	39,3	20,2	43,6	22,7	7,1	35,5	30,5	30,8	30,1	20,8	22,0
Edellaub.	52,5	26,0	49,2	44,5	29,9	56,7	56,5	66,7	59,2	45,6	47,2
sonst. Laub.	29,1	17,0	54,9	48,4	16,3	55,6	62,5	79,1	63,0	51,2	60,3
Nadelbäume	23,7	10,3	31,0	25,9	8,8	15,2	27,4	22,0	17,5	12,2	5,2
Laubbäume	42,8	22,6	48,1	30,9	12,4	44,3	40,7	46,1	41,8	32,6	33,3

Jahr

Zeitreihe der Baumartenanteile der aufgenommenen Verjüngungspflanzen
Höhenbereich: ab 20 Zentimeter Höhe bis zur maximalen Verbisshöhe
Hegegemeinschaft 20 - Egling (Landkreis Bad Tölz-Wolfratshausen)

2021

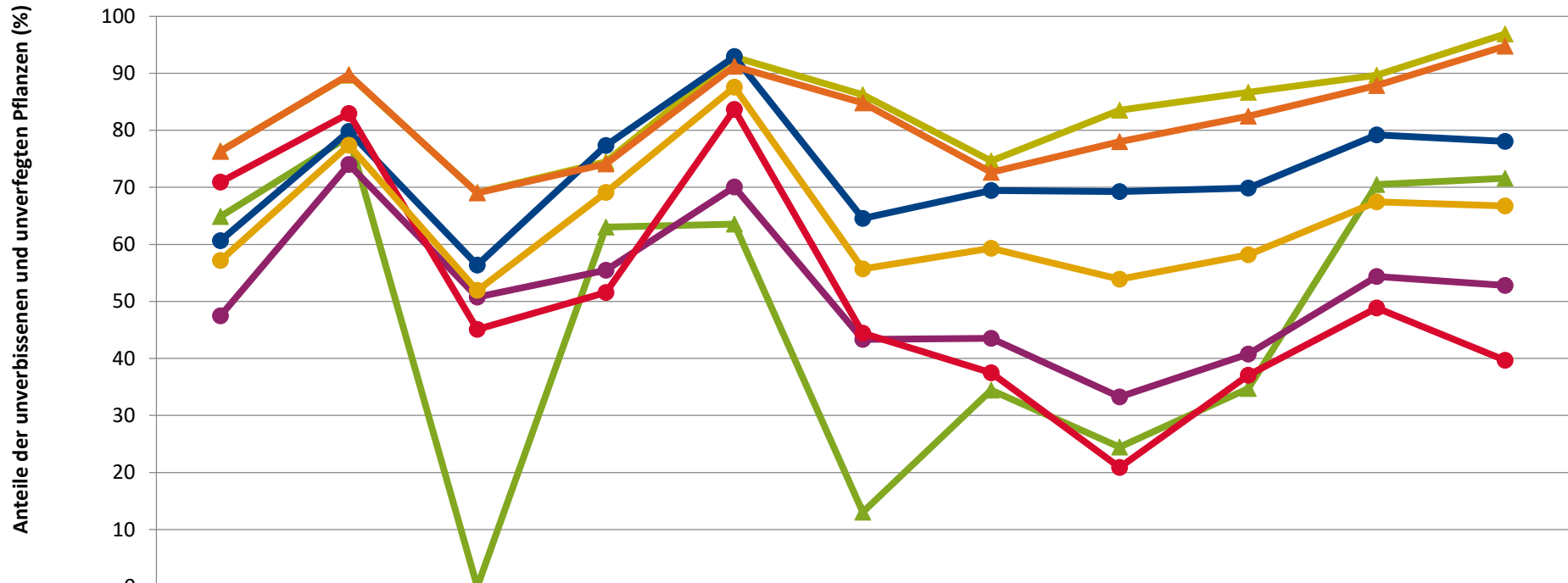


	Fichte	Tanne	Kiefer	sonst. Nadelholz	Buche	Eiche	Edellaubholz	sonst. Laubholz	Nadelholz ges.	Laubholz ges.
1991	61,2	1,2	0,6		22,2	0,0	11,9	2,9	63,0	37,0
1994	61,4	0,6	1,2		19,8	0,4	13,6	2,9	63,3	36,7
1997	62,3	0,1	0,1		20,9	1,7	12,2	2,6	62,6	37,4
2000	50,9	1,8	0,4		30,2	0,1	12,9	3,6	53,1	46,9
2003	56,4	3,8	1,4		27,1	0,2	7,3	3,8	61,5	38,5
2006	46,4	1,1	0,6		30,3	0,4	20,4	0,8	48,1	51,9
2009	49,1	2,5	0,1		30,8	0,5	13,2	3,7	51,8	48,3
2012	37,1	3,9	0,0	0,0	35,5	0,6	18,1	4,7	41,0	59,0
2015	37,3	3,2	0,0	0,1	36,3	0,9	19,7	2,4	40,6	59,4
2018	39,0	4,1		0,0	31,3		21,6	3,4	43,2	56,8
2021	43,0	4,0		0,0	30,5		19,5	2,3	47,1	52,9

Baumartengruppe

Zeitreihe der Anteile der Pflanzen ohne Verbiss und ohne Fegeschäden
Höhenbereich: ab 20 Zentimeter bis zur maximalen Verbisshöhe
Hegegemeinschaft 20 - Egling (Landkreis Bad Tölz-Wolfratshausen)

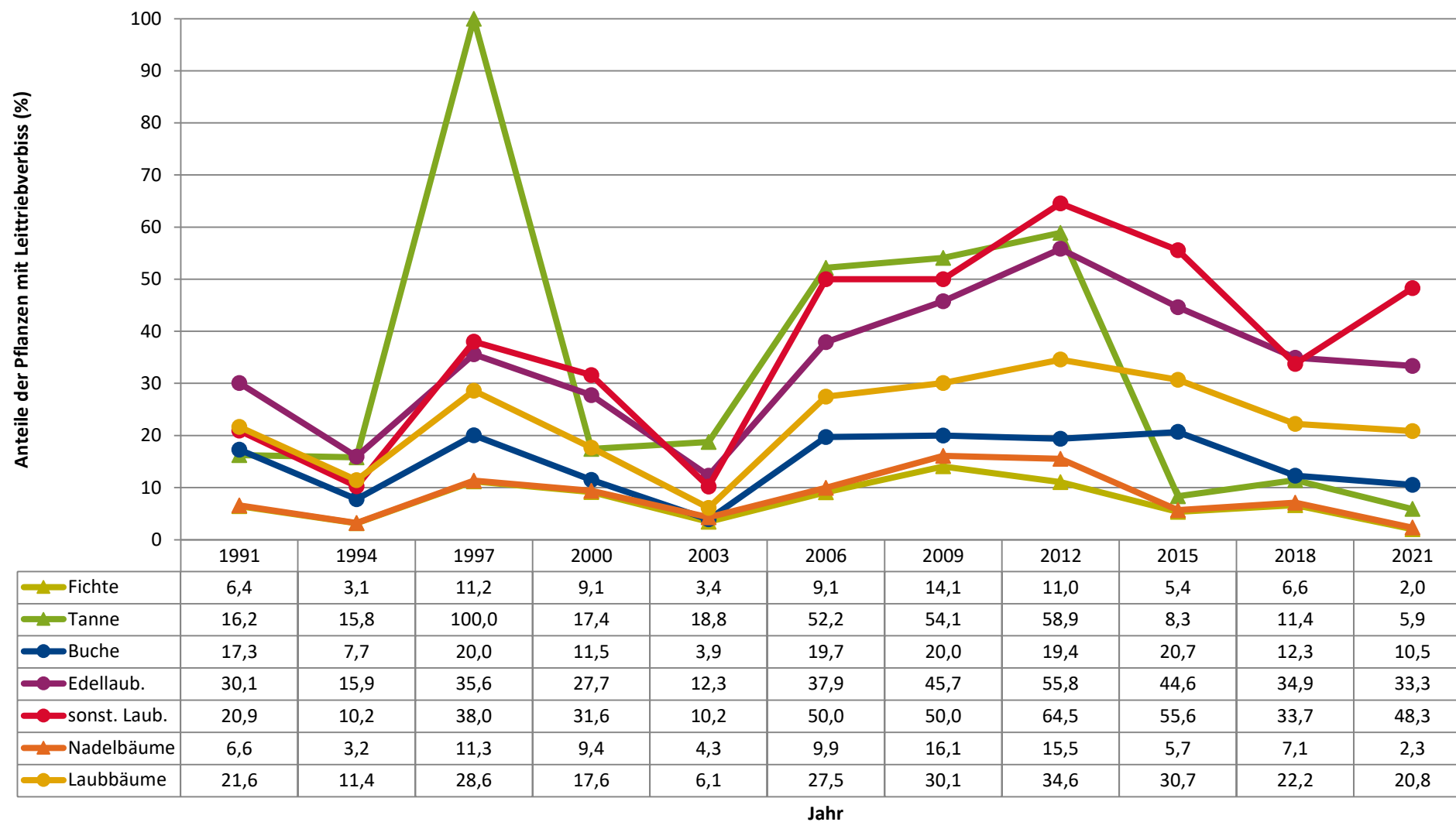
2021



	1991	1994	1997	2000	2003	2006	2009	2012	2015	2018	2021
—▲— Fichte	76,4	89,6	69,1	74,5	92,8	86,2	74,6	83,5	86,7	89,6	96,9
—▲— Tanne	64,9	78,9	0,0	63,0	63,5	13,0	34,4	24,4	34,7	70,5	71,6
—●— Buche	60,7	79,8	56,4	77,3	92,9	64,5	69,5	69,2	69,9	79,2	78,0
—●— Edellaub.	47,5	74,0	50,8	55,5	70,1	43,3	43,5	33,3	40,8	54,4	52,8
—●— sonst. Laub.	70,9	83,0	45,1	51,6	83,7	44,4	37,5	20,9	37,0	48,8	39,7
—▲— Nadelbäume	76,3	89,7	69,0	74,1	91,2	84,8	72,6	78,0	82,5	87,8	94,8
—●— Laubbäume	57,2	77,4	51,9	69,1	87,6	55,7	59,3	53,9	58,2	67,4	66,7

Jahr

Zeitreihe der Anteile der Pflanzen mit Leittriebverbiss
Höhenbereich: ab 20 Zentimeter bis zur maximalen Verbisshöhe
Hegegemeinschaft 20 - Egling (Landkreis Bad Tölz-Wolfratshausen)



**Anteile der Baumartengruppen in den verschiedenen Höhenstufen
Verteilung der Pflanzen ab 20 Zentimeter bis zur maximalen Verbisshöhe auf drei Höhenstufen
Hegegemeinschaft 20 - Egling (Landkreis Bad Tölz-Wolfratshausen)**

2021

Baumartengruppe	Aufgenommene Pflanzen insgesamt						Pflanzen ohne Verbiss und ohne Fegeschaden						Pflanzen mit Verbiss und/oder Fegeschaden					
	20 - 49,9 cm		50 - 79,9 cm		80 cm - max. Verbisshöhe		20 - 49,9 cm		50 - 79,9 cm		80 cm - max. Verbisshöhe		20 - 49,9 cm		50 - 79,9 cm		80 cm - max. Verbisshöhe	
	Anzahl	Anteil (%)	Anzahl	Anteil (%)	Anzahl	Anteil (%)	Anzahl	Anteil (%)	Anzahl	Anteil (%)	Anzahl	Anteil (%)	Anzahl	Anteil (%)	Anzahl	Anteil (%)	Anzahl	Anteil (%)
Fichte	763	46,5	197	36,4	137	37,2	743	97,4	187	94,9	133	97,1	20	2,6	10	5,1	4	2,9
Tanne	82	5	17	3,1	3	0,8	60	73,2	10	58,8	3	100	22	26,8	7	41,2	0	0
Kiefer	0	0	0	0	1	0,3	0	0	0	0	1	100	0	0	0	0	0	0
Sonstiges Nadelholz	0	0	0	0	1	0,3	0	0	0	0	1	100	0	0	0	0	0	0
Nadelholz gesamt	845	51,5	214	39,6	142	38,6	803	95	197	92,1	138	97,2	42	5	17	7,9	4	2,8
Buche	414	25,2	198	36,6	167	45,4	327	79	147	74,2	134	80,2	87	21	51	25,8	33	19,8
Eiche	14	0,9	0	0	0	0	6	42,9	0	0	0	0	8	57,1	0	0	0	0
Edellaubholz	330	20,1	116	21,4	52	14,1	171	51,8	58	50	34	65,4	159	48,2	58	50	18	34,6
Sonstiges Laubholz	38	2,3	13	2,4	7	1,9	16	42,1	3	23,1	4	57,1	22	57,9	10	76,9	3	42,9
Laubholz gesamt	796	48,5	327	60,4	226	61,4	520	65,3	208	63,6	172	76,1	276	34,7	119	36,4	54	23,9
Alle Baumarten	1641	100	541	100	368	100	1323	80,6	405	74,9	310	84,2	318	19,4	136	25,1	58	15,8

Auswertung der Verjüngungsinventur 2021 für die Hegegemeinschaft 20 - Egling (Landkreis Bad Tölz-Wolfratshausen)

2021

Anzahl der erfassten Verjüngungsflächen: 35, davon ungeschützt: 27, teilweise geschützt: 7, vollständig geschützt: 1

Verjüngungspflanzen ab 20 Zentimeter Höhe bis zur maximalen Verbisshöhe

Baumartengruppe	Aufgenommene Pflanzen insgesamt		Pflanzen ohne Verbiss und ohne Fegeschaden		Pflanzen mit Verbiss und/oder Fegeschaden		Pflanzen mit Leittriebverbiss		Pflanzen mit Verbiss im oberen Drittel		Pflanzen mit Fegeschaden	
	Anzahl	Anteil (%)	Anzahl	Anteil (%)	Anzahl	Anteil (%)	Anzahl	Anteil (%)	Anzahl	Anteil (%)	Anzahl	Anteil (%)
Fichte	1097	43	1063	96,9	34	3,1	22	2	34	3,1	0	0
Tanne	102	4	73	71,6	29	28,4	6	5,9	28	27,5	1	1
Kiefer	1	0	1	100	0	0	0	0	0	0	0	0
Sonst. Nadelholz	1	0	1	100	0	0	0	0	0	0	0	0
Nadelholz gesamt	1201	47,1	1138	94,8	63	5,2	28	2,3	62	5,2	1	0,1
Buche	779	30,5	608	78	171	22	82	10,5	171	22	0	0
Eiche	14	0,5	6	42,9	8	57,1	5	35,7	8	57,1	0	0
Edellaubholz	498	19,5	263	52,8	235	47,2	166	33,3	235	47,2	1	0,2
Sonst. Laubholz	58	2,3	23	39,7	35	60,3	28	48,3	35	60,3	0	0
Laubholz gesamt	1349	52,9	900	66,7	449	33,3	281	20,8	449	33,3	1	0,1
Alle Baumarten	2550	100	2038	79,9	512	20,1	309	12,1	511	20	2	0,1

Verjüngungspflanzen kleiner 20 Zentimeter Höhe

Baumartengruppe	Aufgenommene Pflanzen insgesamt		Pflanzen ohne Verbiss im oberen Drittel		Pflanzen mit Verbiss im oberen Drittel	
	Anzahl	Anteil (%)	Anzahl	Anteil (%)	Anzahl	Anteil (%)
Fichte	305	46,8	305	100	0	0
Tanne	78	12	73	93,6	5	6,4
Kiefer	0	0	0	0	0	0
Sonst. Nadelholz	0	0	0	0	0	0
Nadelholz gesamt	383	58,7	378	98,7	5	1,3
Buche	72	11	71	98,6	1	1,4
Eiche	10	1,5	8	80	2	20
Edellaubholz	178	27,3	171	96,1	7	3,9
Sonst. Laubholz	9	1,4	5	55,6	4	44,4
Laubholz gesamt	269	41,3	255	94,8	14	5,2
Alle Baumarten	652	100	633	97,1	19	2,9

Verjüngungspflanzen über Verbisshöhe (Erhebung von Fegeschäden)

Baumartengruppe	Aufgenommene Pflanzen insgesamt		Pflanzen ohne Fegeschaden		Pflanzen mit Fegeschaden	
	Anzahl	Anteil (%)	Anzahl	Anteil (%)	Anzahl	Anteil (%)
Fichte	25	11,1	24	96	1	4
Tanne	0	0	0	0	0	0
Kiefer	0	0	0	0	0	0
Sonst. Nadelholz	0	0	0	0	0	0
Nadelholz gesamt	25	11,1	24	96	1	4
Buche	161	71,6	159	98,8	2	1,2
Eiche	0	0	0	0	0	0
Edellaubholz	37	16,4	36	97,3	1	2,7
Sonst. Laubholz	2	0,9	1	50	1	50
Laubholz gesamt	200	88,9	196	98	4	2
Alle Baumarten	225	100	220	97,8	5	2,2