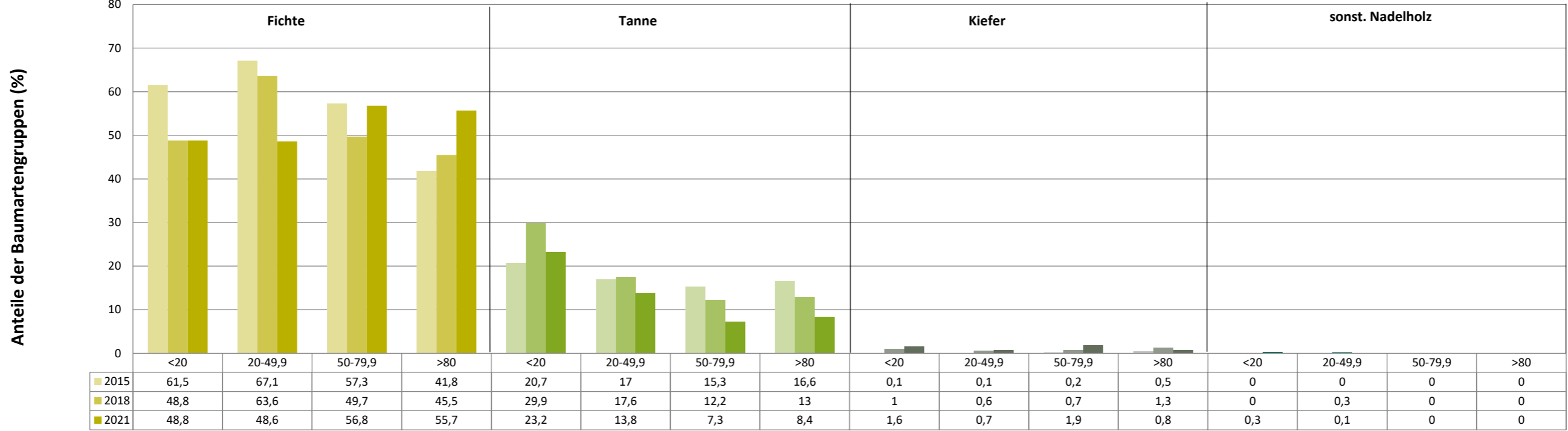
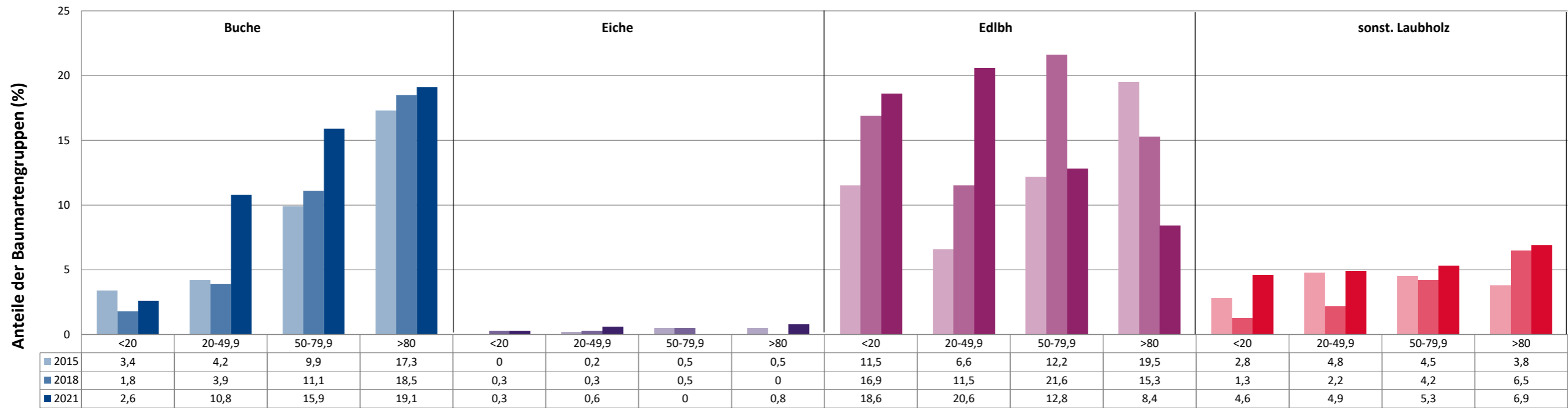


Anteile der Baumartengruppen in verschiedenen Höhenstufen für die Hegegemeinschaft 16 - Tölz-West (Landkreis Bad Tölz-Wolfratshausen)



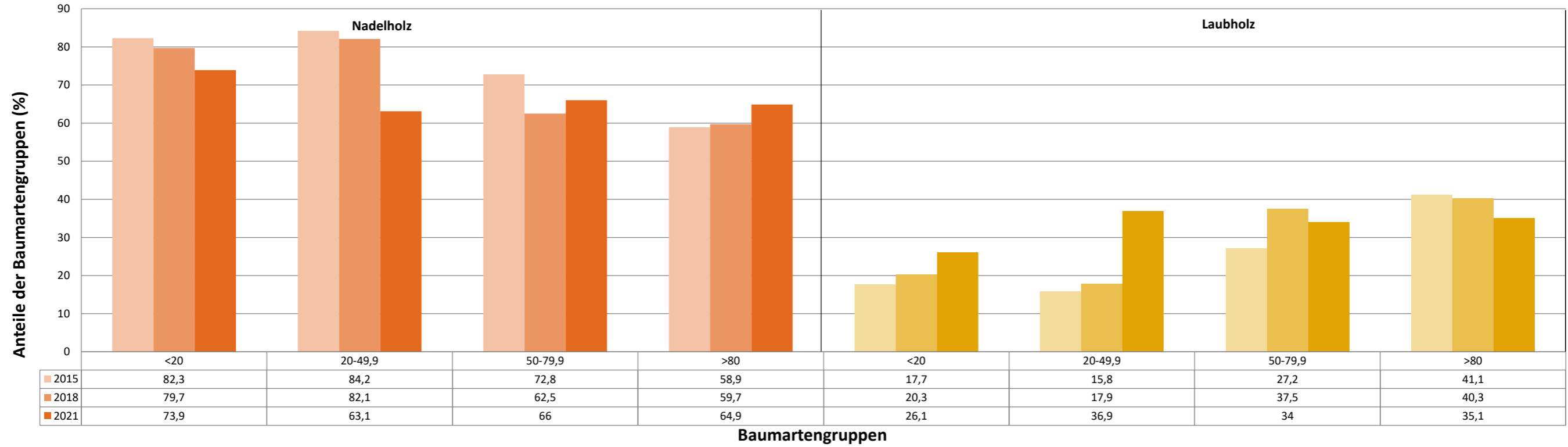
Baumartengruppen

Anteile der Baumartengruppen in verschiedenen Höhenstufen für die Hegegemeinschaft 16 - Tölz-West (Landkreis Bad Tölz-Wolfratshausen)

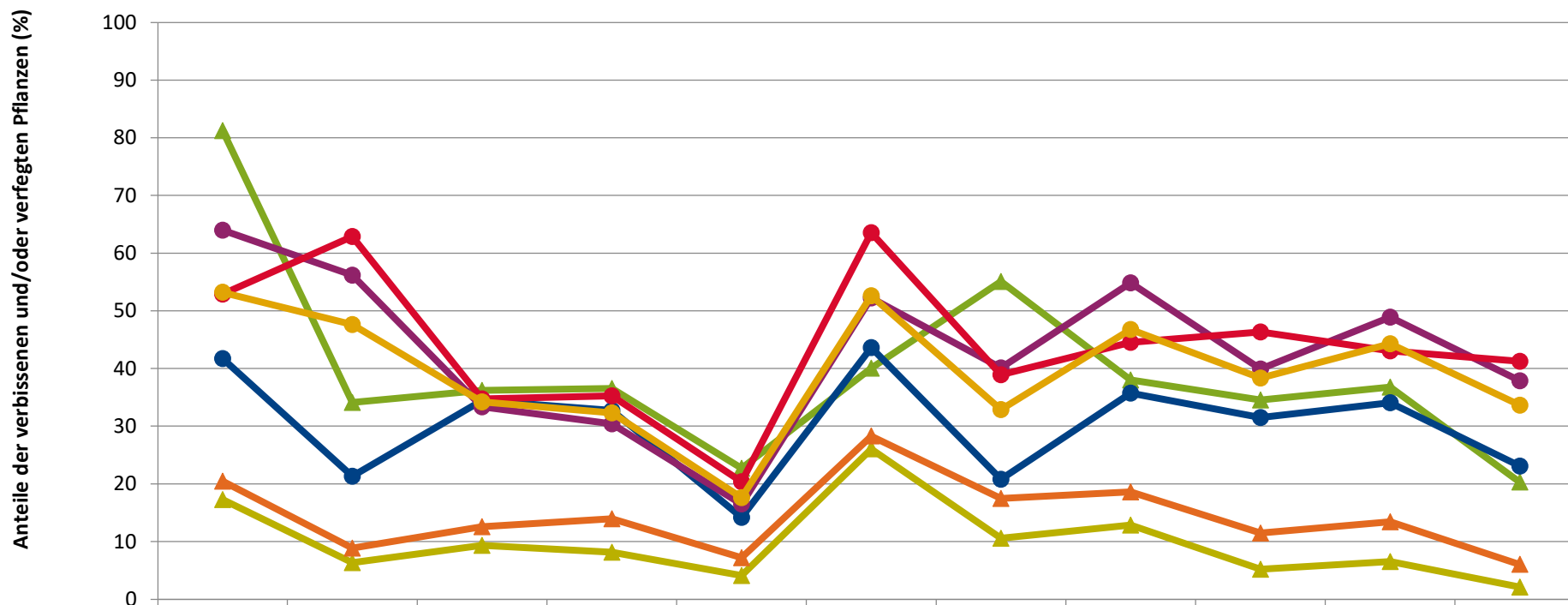


Baumartengruppen

Anteile der Baumartengruppen in verschiedenen Höhenstufen für die Hegegemeinschaft 16 - Tölz-West (Landkreis Bad Tölz-Wolfratshausen)



Zeitreihe der Anteile der Pflanzen mit Verbiss und/oder Fegeschäden
Höhenbereich: ab 20 Zentimeter bis zur maximalen Verbisshöhe
Hegegemeinschaft 16 - Tölz-West (Landkreis Bad Tölz-Wolfratshausen)

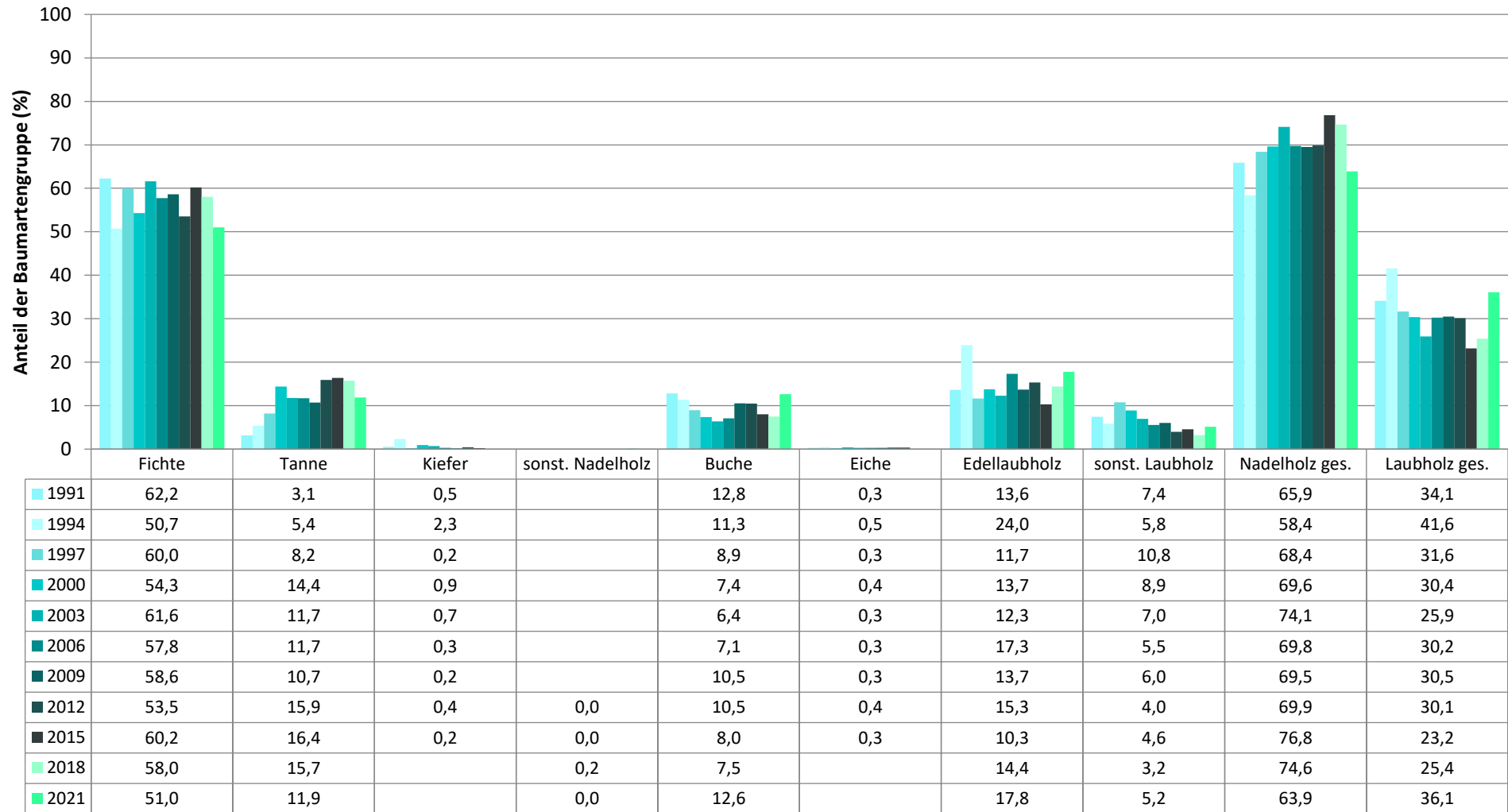


	1991	1994	1997	2000	2003	2006	2009	2012	2015	2018	2021
▲ Fichte	17,3	6,3	9,3	8,2	4,1	26,1	10,5	12,9	5,2	6,5	2,1
▲ Tanne	81,3	34,1	36,2	36,5	22,7	40,1	55,1	38,0	34,5	36,8	20,3
● Buche	41,7	21,3	34,4	32,7	14,2	43,6	20,8	35,7	31,5	34,1	23,1
● Edellaub.	64,0	56,2	33,3	30,4	16,5	52,2	40,1	54,8	39,9	48,9	37,9
● sonst. Laub.	52,9	62,9	34,7	35,3	20,4	63,6	38,9	44,5	46,3	43,0	41,3
▲ Nadelbäume	20,5	8,8	12,6	14,0	7,2	28,3	17,4	18,6	11,5	13,4	6,0
● Laubbäume	53,2	47,6	34,2	32,3	17,6	52,6	32,8	46,8	38,3	44,3	33,6

Jahr

Zeitreihe der Baumartenanteile der aufgenommenen Verjüngungspflanzen
Höhenbereich: ab 20 Zentimeter Höhe bis zur maximalen Verbisshöhe
Hegegemeinschaft 16 - Tölz-West (Landkreis Bad Tölz-Wolfratshausen)

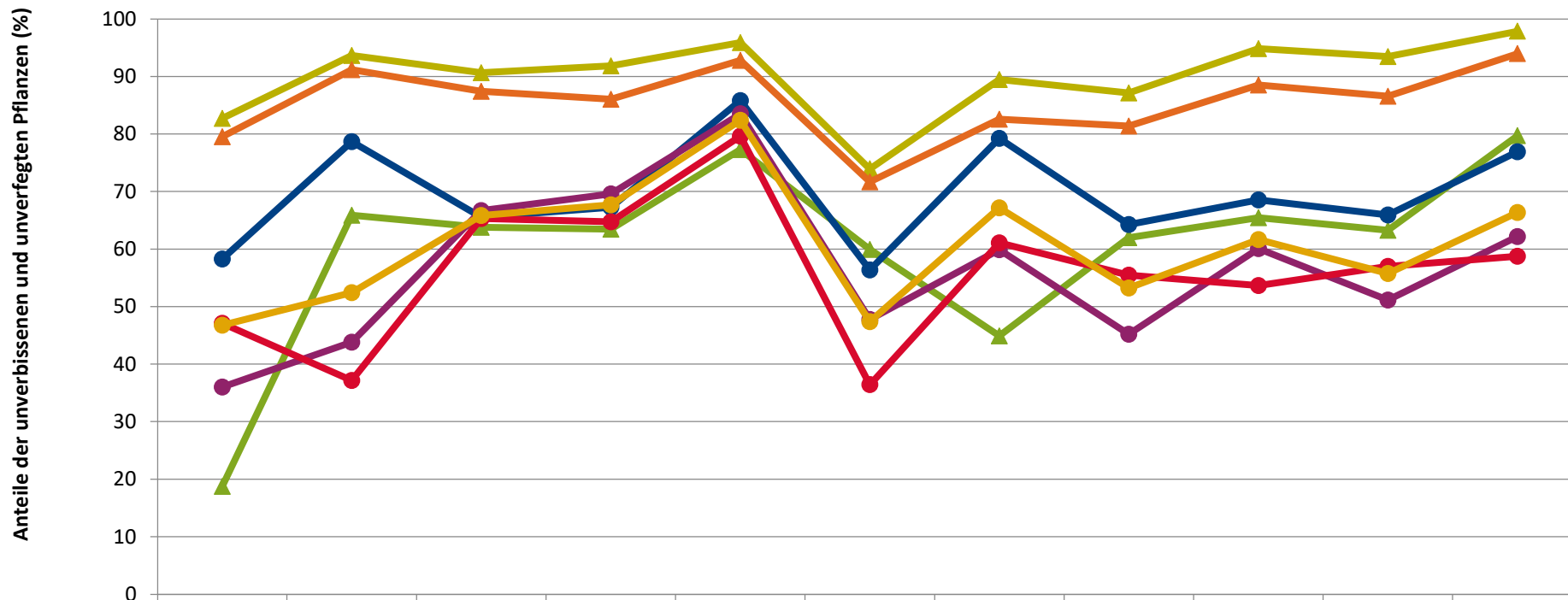
2021



Baumartengruppe

Zeitreihe der Anteile der Pflanzen ohne Verbiss und ohne Fegeschäden
Höhenbereich: ab 20 Zentimeter bis zur maximalen Verbisshöhe
Hegegemeinschaft 16 - Tölz-West (Landkreis Bad Tölz-Wolfratshausen)

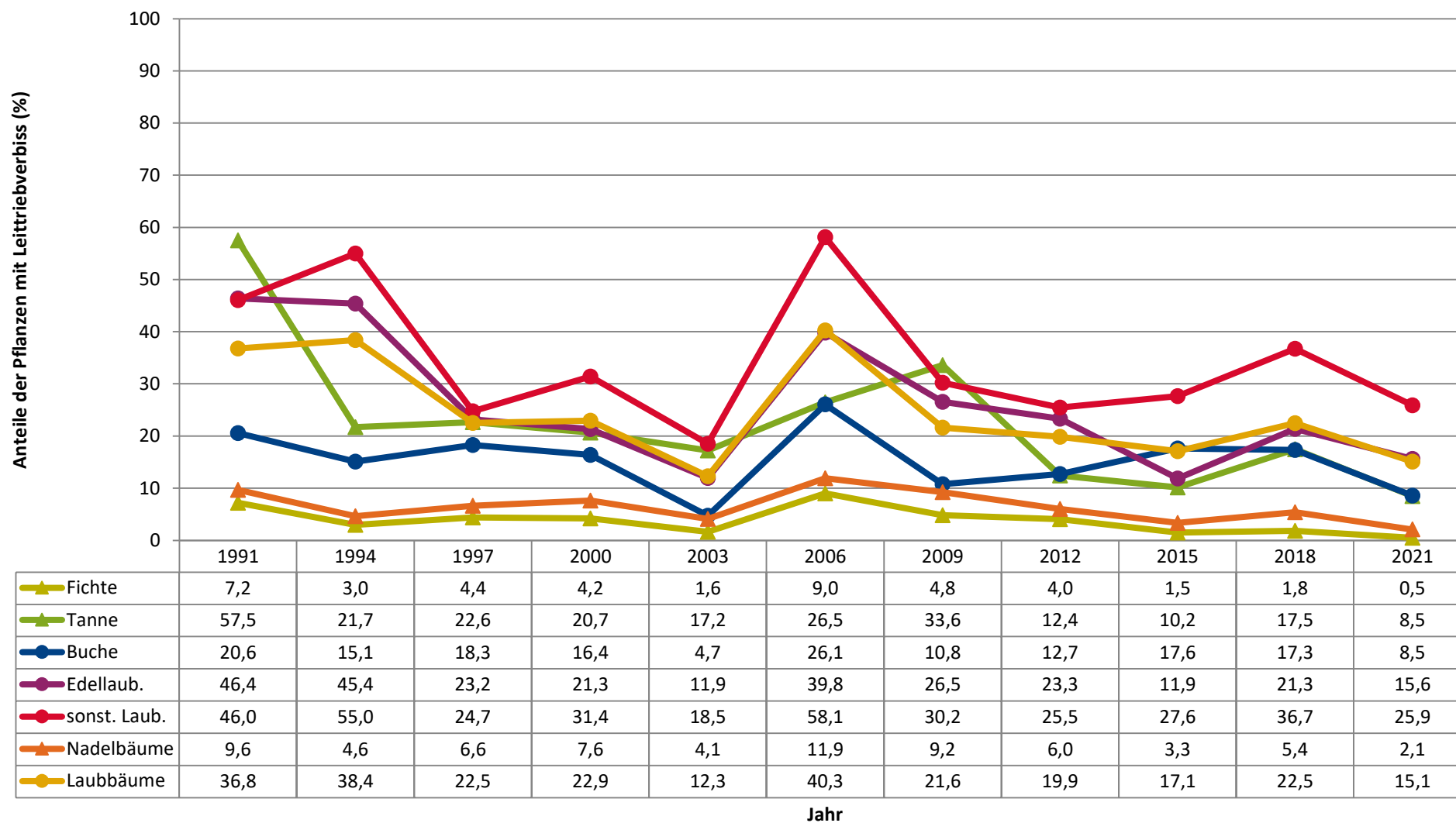
2021



	1991	1994	1997	2000	2003	2006	2009	2012	2015	2018	2021
—▲— Fichte	82,7	93,7	90,7	91,8	95,9	73,9	89,5	87,1	94,8	93,5	97,9
—▲— Tanne	18,8	65,9	63,8	63,5	77,3	59,9	44,9	62,0	65,5	63,2	79,7
—●— Buche	58,3	78,7	65,6	67,3	85,8	56,4	79,2	64,3	68,5	65,9	76,9
—●— Edellaub.	36,0	43,8	66,7	69,6	83,5	47,8	59,9	45,2	60,1	51,1	62,1
—●— sonst. Laub.	47,1	37,1	65,3	64,7	79,6	36,4	61,1	55,5	53,7	57,0	58,7
—▲— Nadelbäume	79,5	91,2	87,4	86,0	92,8	71,7	82,6	81,4	88,5	86,6	94,0
—●— Laubbäume	46,8	52,4	65,8	67,7	82,4	47,4	67,2	53,2	61,7	55,7	66,4

Jahr

Zeitreihe der Anteile der Pflanzen mit Leittriebverbiss
Höhenbereich: ab 20 Zentimeter bis zur maximalen Verbisshöhe
Hegegemeinschaft 16 - Tölz-West (Landkreis Bad Tölz-Wolfratshausen)



Anteile der Baumartengruppen in den verschiedenen Höhenstufen
Verteilung der Pflanzen ab 20 Zentimeter bis zur maximalen Verbisshöhe auf drei Höhenstufen
Hegegemeinschaft 16 - Tölz-West (Landkreis Bad Tölz-Wolfratshausen)

2021

Baumartengruppe	Aufgenommene Pflanzen insgesamt						Pflanzen ohne Verbiss und ohne Fegeschaden						Pflanzen mit Verbiss und/oder Fegeschaden					
	20 - 49,9 cm		50 - 79,9 cm		80 cm - max. Verbisshöhe		20 - 49,9 cm		50 - 79,9 cm		80 cm - max. Verbisshöhe		20 - 49,9 cm		50 - 79,9 cm		80 cm - max. Verbisshöhe	
	Anzahl	Anteil (%)	Anzahl	Anteil (%)	Anzahl	Anteil (%)	Anzahl	Anteil (%)	Anzahl	Anteil (%)	Anzahl	Anteil (%)	Anzahl	Anteil (%)	Anzahl	Anteil (%)	Anzahl	Anteil (%)
Fichte	937	48,6	333	56,8	146	55,7	930	99,3	314	94,3	142	97,3	7	0,7	19	5,7	4	2,7
Tanne	265	13,8	43	7,3	22	8,4	206	77,7	38	88,4	19	86,4	59	22,3	5	11,6	3	13,6
Kiefer	13	0,7	11	1,9	2	0,8	8	61,5	8	72,7	0	0	5	38,5	3	27,3	2	100
Sonstiges Nadelholz	1	0,1	0	0	0	0	1	100	0	0	0	0	0	0	0	0	0	0
Nadelholz gesamt	1216	63,1	387	66	170	64,9	1145	94,2	360	93	161	94,7	71	5,8	27	7	9	5,3
Buche	208	10,8	93	15,9	50	19,1	162	77,9	65	69,9	43	86	46	22,1	28	30,1	7	14
Eiche	12	0,6	0	0	2	0,8	2	16,7	0	0	2	100	10	83,3	0	0	0	0
Edellaubholz	397	20,6	75	12,8	22	8,4	257	64,7	36	48	14	63,6	140	35,3	39	52	8	36,4
Sonstiges Laubholz	94	4,9	31	5,3	18	6,9	56	59,6	17	54,8	11	61,1	38	40,4	14	45,2	7	38,9
Laubholz gesamt	711	36,9	199	34	92	35,1	477	67,1	118	59,3	70	76,1	234	32,9	81	40,7	22	23,9
Alle Baumarten	1927	100	586	100	262	100	1622	84,2	478	81,6	231	88,2	305	15,8	108	18,4	31	11,8

Auswertung der Verjüngungsinventur 2021 für die Hegegemeinschaft 16 - Tölz-West (Landkreis Bad Tölz-Wolfratshausen)

2021

Anzahl der erfassten Verjüngungsflächen: 37, davon ungeschützt: 34, teilweise geschützt: 3, vollständig geschützt: 0

Verjüngungspflanzen ab 20 Zentimeter Höhe bis zur maximalen Verbisshöhe

Baumartengruppe	Aufgenommene Pflanzen insgesamt		Pflanzen ohne Verbiss und ohne Fegeschaden		Pflanzen mit Verbiss und/oder Fegeschaden		Pflanzen mit Leittriebverbiss		Pflanzen mit Verbiss im oberen Drittel		Pflanzen mit Fegeschaden	
	Anzahl	Anteil (%)	Anzahl	Anteil (%)	Anzahl	Anteil (%)	Anzahl	Anteil (%)	Anzahl	Anteil (%)	Anzahl	Anteil (%)
Fichte	1416	51	1386	97,9	30	2,1	7	0,5	30	2,1	0	0
Tanne	330	11,9	263	79,7	67	20,3	28	8,5	67	20,3	1	0,3
Kiefer	26	0,9	16	61,5	10	38,5	2	7,7	10	38,5	0	0
Sonst. Nadelholz	1	0	1	100	0	0	0	0	0	0	0	0
Nadelholz gesamt	1773	63,9	1666	94	107	6	37	2,1	107	6	1	0,1
Buche	351	12,6	270	76,9	81	23,1	30	8,5	81	23,1	0	0
Eiche	14	0,5	4	28,6	10	71,4	7	50	10	71,4	0	0
Edellaubholz	494	17,8	307	62,1	187	37,9	77	15,6	187	37,9	0	0
Sonst. Laubholz	143	5,2	84	58,7	59	41,3	37	25,9	59	41,3	0	0
Laubholz gesamt	1002	36,1	665	66,4	337	33,6	151	15,1	337	33,6	0	0
Alle Baumarten	2775	100	2331	84	444	16	188	6,8	444	16	1	0

Verjüngungspflanzen kleiner 20 Zentimeter Höhe

Baumartengruppe	Aufgenommene Pflanzen insgesamt		Pflanzen ohne Verbiss im oberen Drittel		Pflanzen mit Verbiss im oberen Drittel	
	Anzahl	Anteil (%)	Anzahl	Anteil (%)	Anzahl	Anteil (%)
Fichte	370	48,8	369	99,7	1	0,3
Tanne	176	23,2	154	87,5	22	12,5
Kiefer	12	1,6	9	75	3	25
Sonst. Nadelholz	2	0,3	1	50	1	50
Nadelholz gesamt	560	73,9	533	95,2	27	4,8
Buche	20	2,6	17	85	3	15
Eiche	2	0,3	1	50	1	50
Edellaubholz	141	18,6	121	85,8	20	14,2
Sonst. Laubholz	35	4,6	19	54,3	16	45,7
Laubholz gesamt	198	26,1	158	79,8	40	20,2
Alle Baumarten	758	100	691	91,2	67	8,8

Verjüngungspflanzen über Verbisshöhe (Erhebung von Fegeschäden)

Baumartengruppe	Aufgenommene Pflanzen insgesamt		Pflanzen ohne Fegeschaden		Pflanzen mit Fegeschaden	
	Anzahl	Anteil (%)	Anzahl	Anteil (%)	Anzahl	Anteil (%)
Fichte	44	25,7	44	100	0	0
Tanne	2	1,2	2	100	0	0
Kiefer	1	0,6	0	0	1	100
Sonst. Nadelholz	0	0	0	0	0	0
Nadelholz gesamt	47	27,5	46	97,9	1	2,1
Buche	18	10,5	17	94,4	1	5,6
Eiche	0	0	0	0	0	0
Edellaubholz	33	19,3	32	97	1	3
Sonst. Laubholz	73	42,7	71	97,3	2	2,7
Laubholz gesamt	124	72,5	120	96,8	4	3,2
Alle Baumarten	171	100	166	97,1	5	2,9